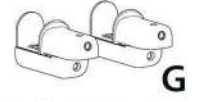

FIXATIONS OPTIONNELLES

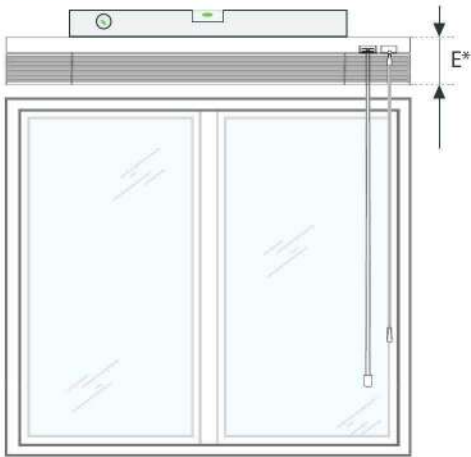

- FR** | Guidage équerre sur fenêtre ou mural
EN | Square guide brackets for window or wall
ES | Guía en ángulo en la ventana o la pared
IT | Guida angolare a muro o quadrata
DE | Spannwinkel für Fensterflügel (zum Schrauben)
NL | Vierkante of wandhoekgeleider



- FR** | Guidage plat sur appui de fenêtre ou sol
EN | Flat guide brackets for window or floor
ES | Guía plana en el vierteaguas de la ventana o en el suelo
IT | Guida piatta su supporto finestra o pavimento
DE | Spannschuh für Fensterbank (zum Schrauben)
NL | Platte geleider op raam of vloersteen

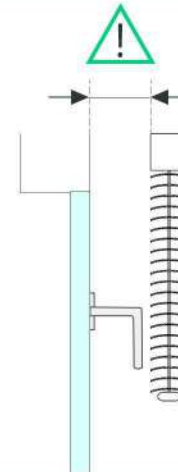


- FR** | Guidage sans perçage sur ouvrant
EN | No drilling guide brackets for opening
ES | Guía sin necesidad de taladrar en la hoja de la ventana
IT | Guida senza foratura all'apertura
DE | Spannschuh für Fensterflügel (ohne Bohren)
NL | Begeleiding zonder te boren bij opening

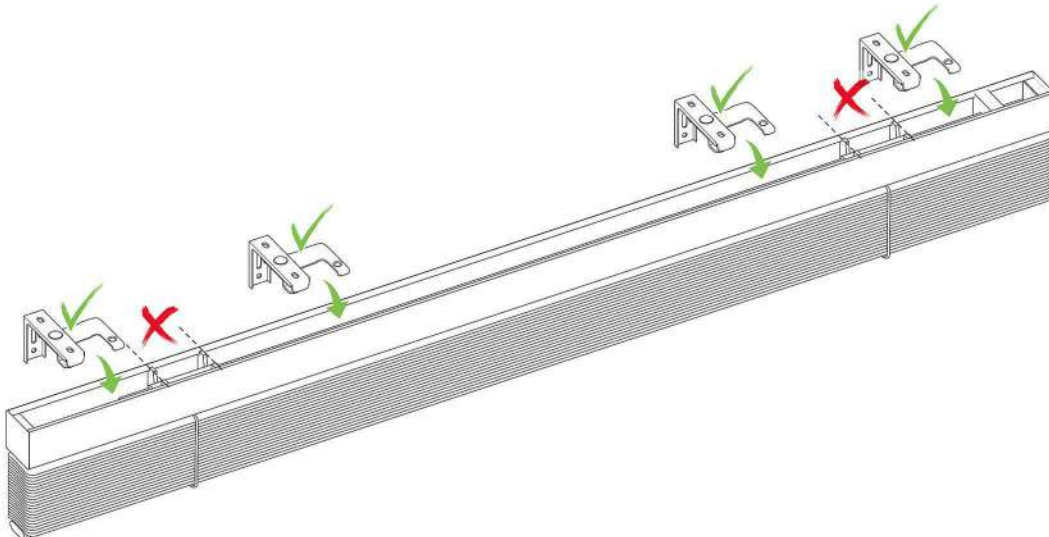
PRECAUTIONS


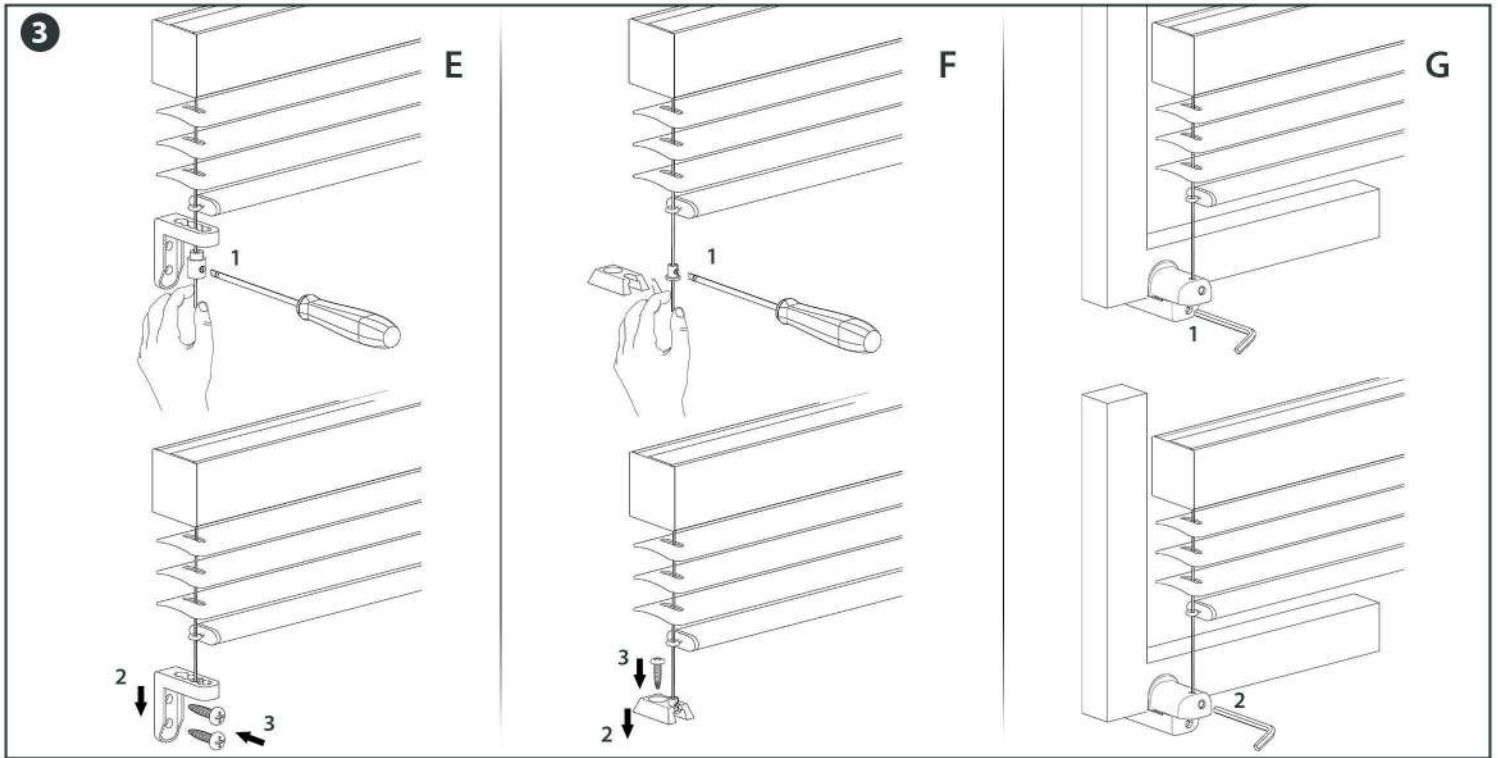
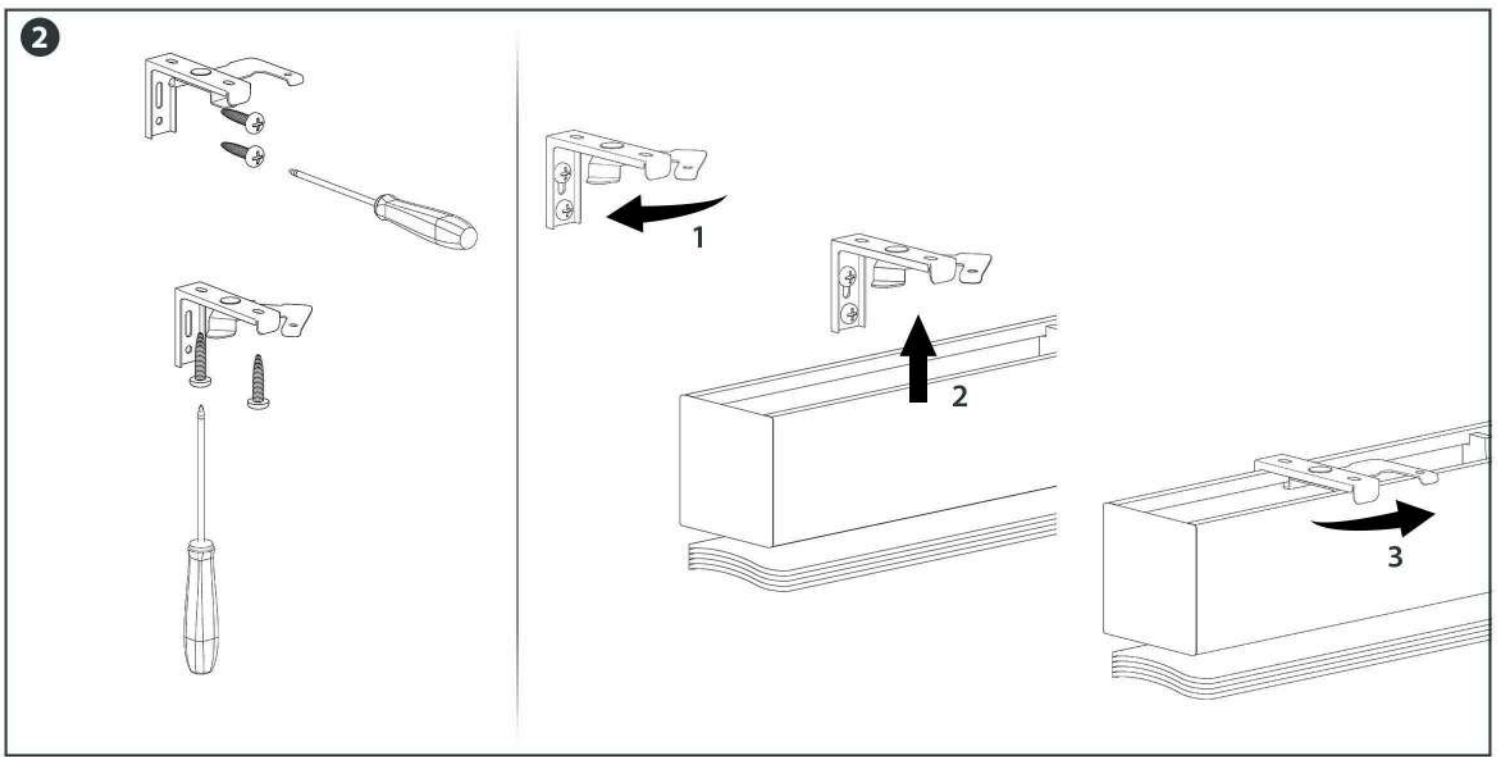
E* =

- FR** | Encombrement du store replié
EN | Overall dimensions of the raised blind
ES | Tamaño del estor plegado
IT | Il disordine della tenda piegata
DE | Gesamtmaß der Innenjalousie mit gestauchten Lamellen
NL | Rommel van het opgevouwen zonnescerm



1





4

FR	1* = Déverrouillez 2* = Dépliez / Repliez 3* = Verrouillez 0* = Orientez
EN	1* = Unlock 2* = Lift / Lower 3* = Lock 0* = Turn
ES	1* = Desbloquee 2* = Doble / Desdoble 3* = Bloquee 0* = Orientelo
IT	1* = Sbloccare 2* = Aprire / Piegare 3* = Bloccare 0* = Orientare
DE	1* = Aufschließen 2* = Entfalten / Falten 3* = Sperren 0* = Orientieren
NL	1* = Ontsluiten 2* = Uitvouwen / Vouwen 3* = Slot 0* = Oriënteren