

OXIMO RTS



Avant la mise en œuvre veuillez lire les instructions de sécurité ci-jointes. Le non-respect de ces instructions annule la responsabilité de SOMFY et sa garantie. SOMFY ne peut être tenue responsable des changements de normes et standards intervenus après la publication de cette notice.

HOME
MOTION BY

somfy®

Sommaire

- | | |
|--|------------|
| 1. Préparation de l'axe motorisé | p 2 |
| Préparation du tube | p 2 |
| Assemblage du moteur | p 2 |
| Installation du tube sur le support | p 2 |
| 2. Câblage et alimentation | p 3 |
| 3. Réglage du moteur | p 3 |
| 4. Enregistrement ou modification de la position favorite | p 6 |
| 5. Ajout ou suppression d'un émetteur | p 6 |
| 6. Remplacement d'un émetteur perdu | p 7 |
| 7. Effacement complet de la mémoire moteur | p 7 |
| 8. Réajustement des fins de course | p 8 |

Symboles utilisés dans votre notice

Les actions



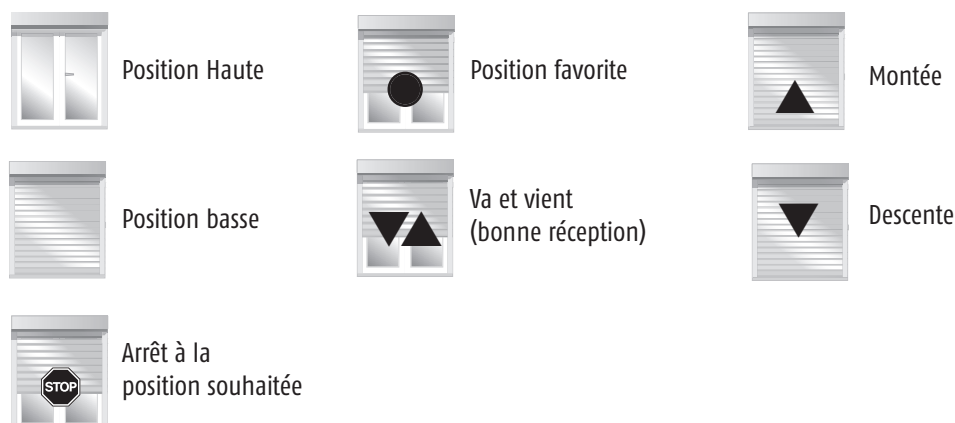
Temps d'appui



----- Ou -----

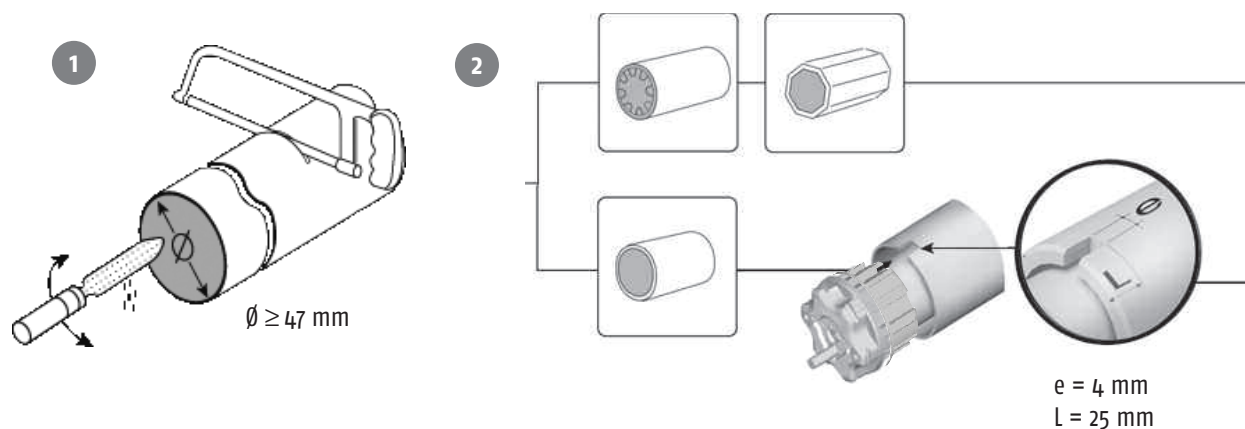


Etat du produit porteur

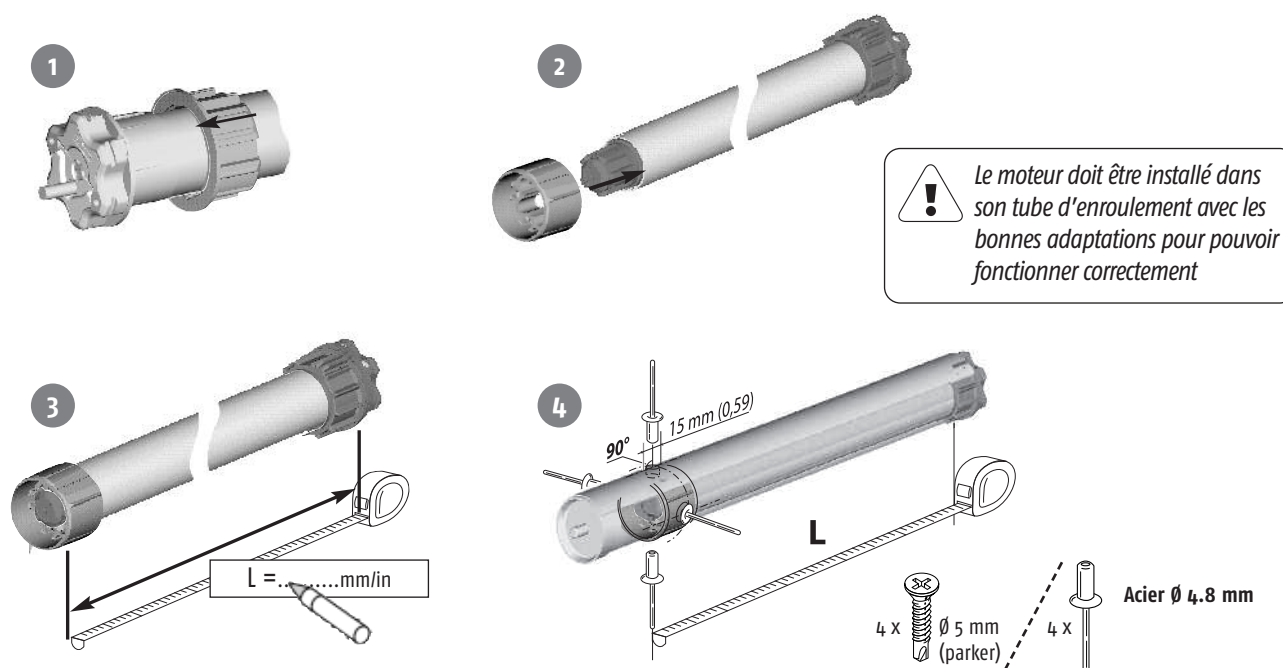


1 Préparation de l'axe motorisé

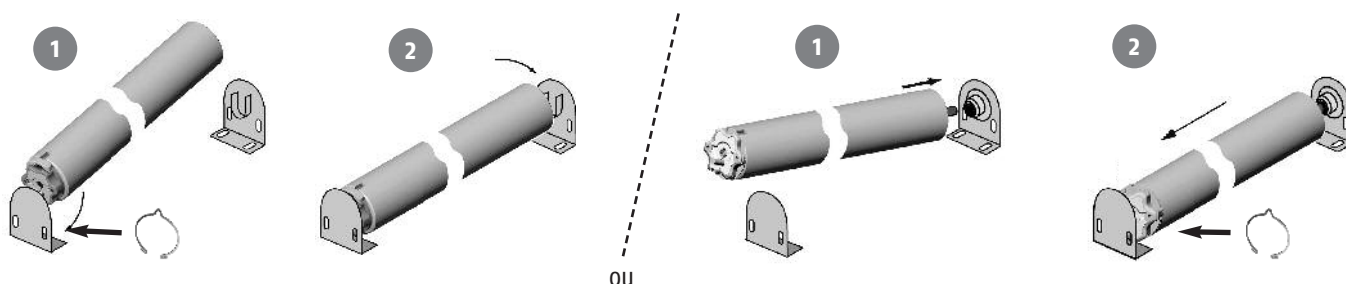
Préparation du tube



Assemblage du moteur

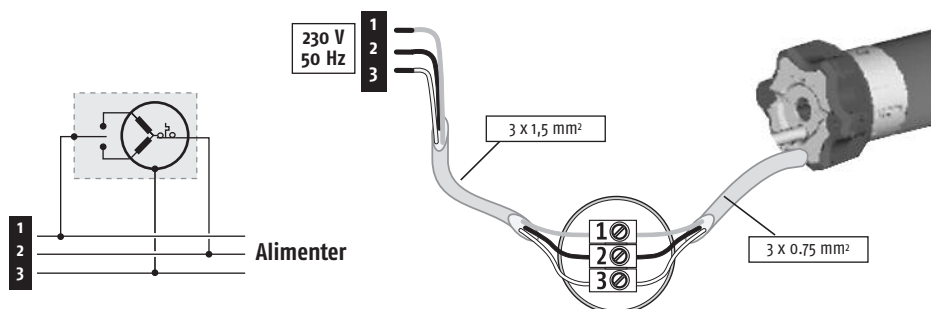


Installer le tube sur ses supports



2 Câblage et alimentation

		230 V / 50 Hz
1	phase	Marron
2	neutre	Bleu
3	terre	Vert-jaune



3 Réglage du moteur

Pré-affecter un émetteur

Tous les réglages s'effectuent avec un émetteur de type Telis RTS, Centralis RTS ou Situo RTS. Impossible avec Inis RTS.



Un seul moteur non programmé doit être alimenté à la fois



Alimenter le moteur



Appuyer simultanément sur montée et descente

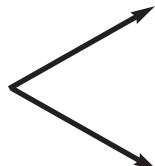


Va et vient

Vérification du sens de rotation



Appuyer sur descente



Le moteur descend



Le moteur monte, il faut changer le sens de rotation



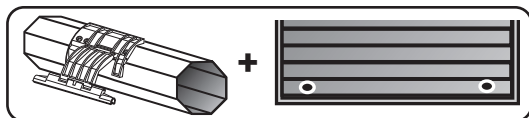
Appuyer sur "my" jusqu'au va et vient



Vous êtes en appui maintenu

Réglage des fins de courses

➡ 6



Attaches rigides (verrous) + butées :
réglage automatique



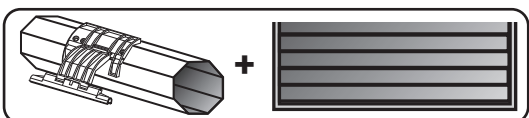
8

3 s

Appuyer sur montée et
descente jusqu'au va et vient

Appuyer sur "my"
jusqu'au va et vient

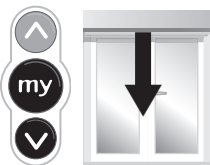
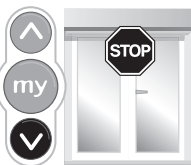
➡ 6



Attaches rigides (verrous) + sans butées :
réglage de la fin de course haute uniquement



ou



8

0,5 s

Appui maintenu jusqu'à la
position haute souhaitée

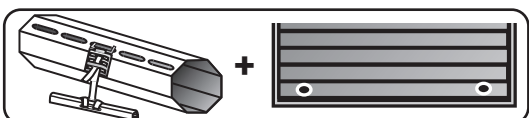
Appuyer sur "my" et
descente, le moteur
descend

Le moteur s'arrête
à la fin de course
basse sur effort

3 s

Appuyer sur "my"
jusqu'au va et vient

➡ 6



Sangles + butées : réglage de la fin de course
basse uniquement



ou



8

0,5 s

Appui maintenu jusqu'à la
position basse souhaitée

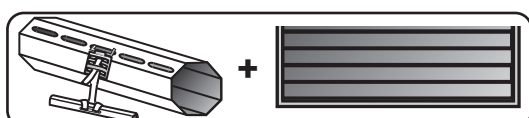
Appuyer sur "my" et
montée, le moteur
monte

Le moteur s'arrête
à la fin de course
haute sur effort

3 s

Appuyer sur "my"
jusqu'au va et vient

➡ 6

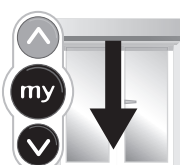
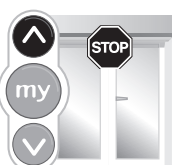


Sangles + sans butées : réglage de la fin de
course haute et basse

Réglage de la fin
de course haute



ou



0,5 s

Appuyer sur "my" et descente.
Le moteur descend

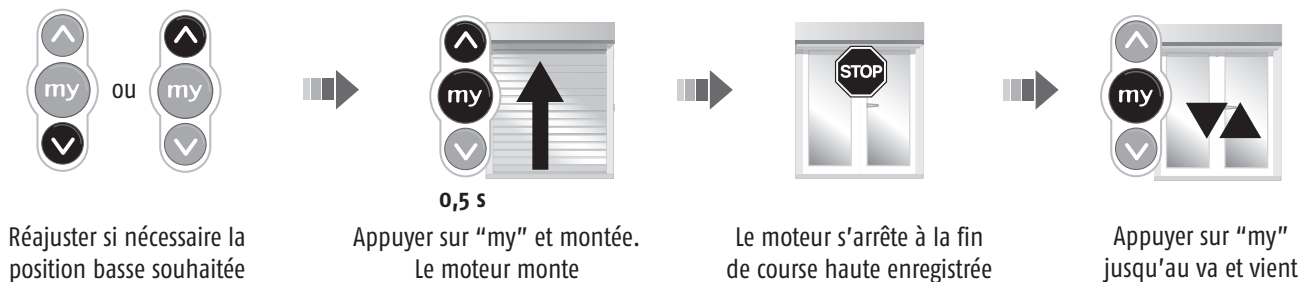


0,5 s

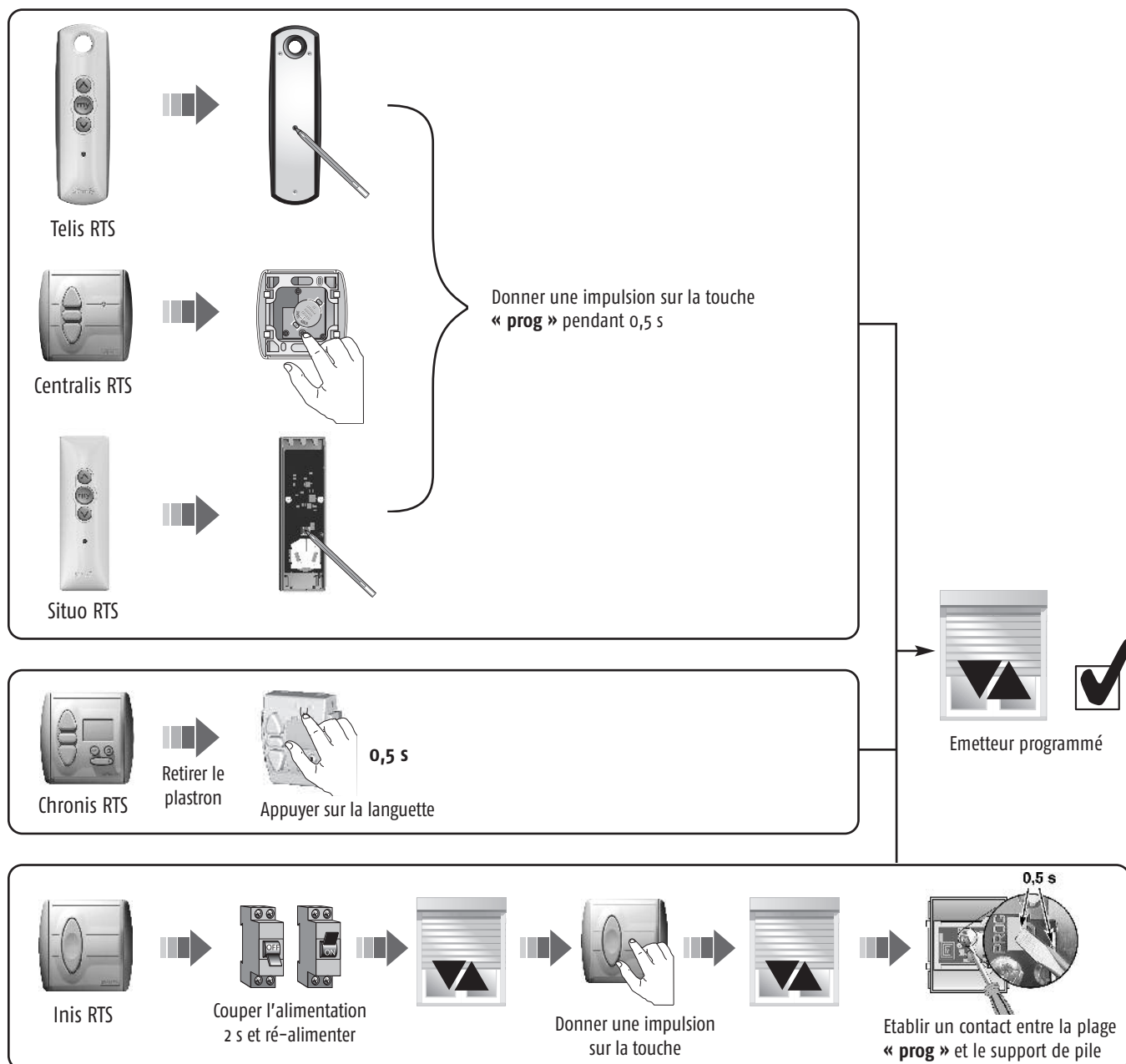
Arrêt à la position
basse souhaitée



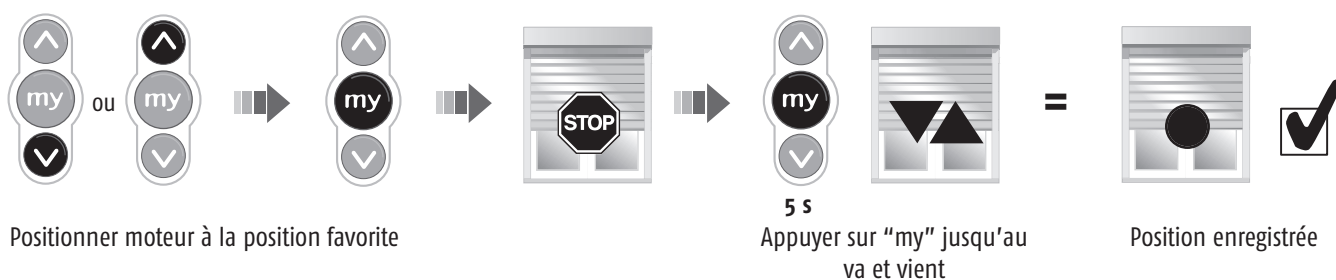
Réglage de la fin de course basse



Réglage en fonction de l'émetteur choisi

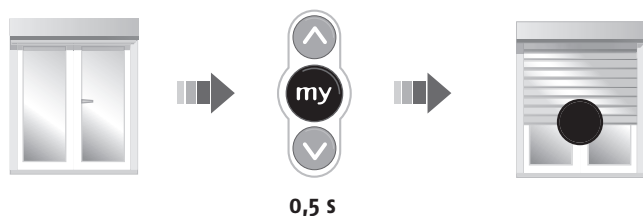


4 Enregistrement ou modification de la position favorite

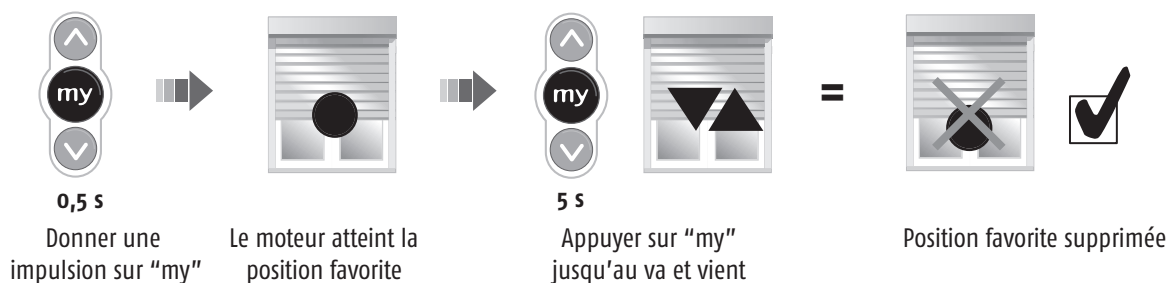


Commander la position favorite

Quelle que soit la position du store ou du volet roulant, il suffit d'appuyer sur "my" (store ou volet roulant à l'arrêt) pour atteindre la position favorite.

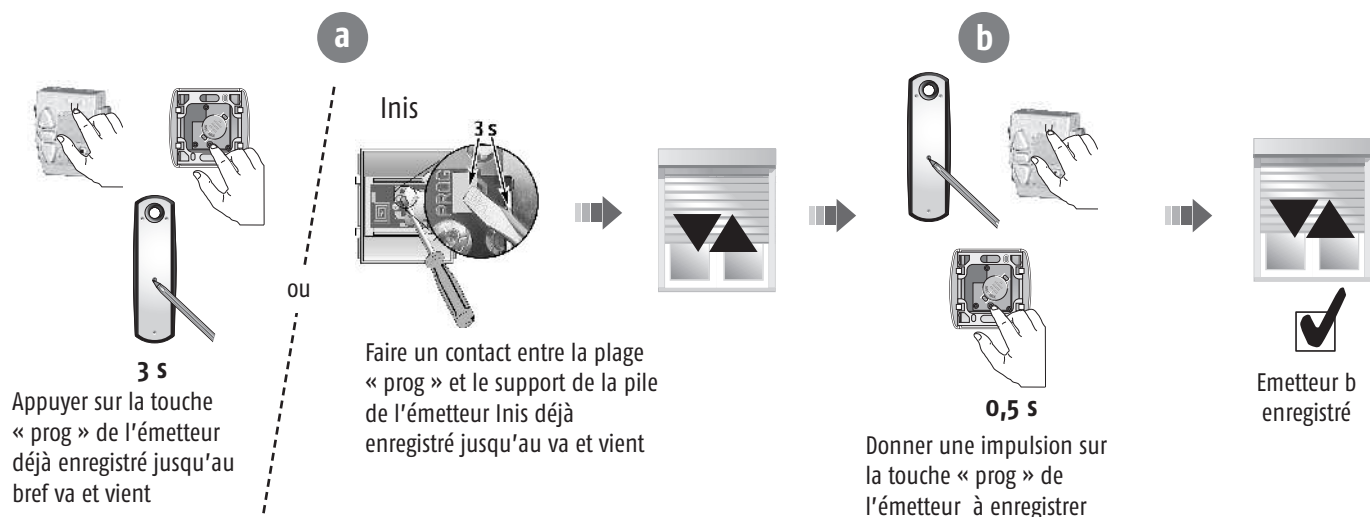


Suppression de la position favorite

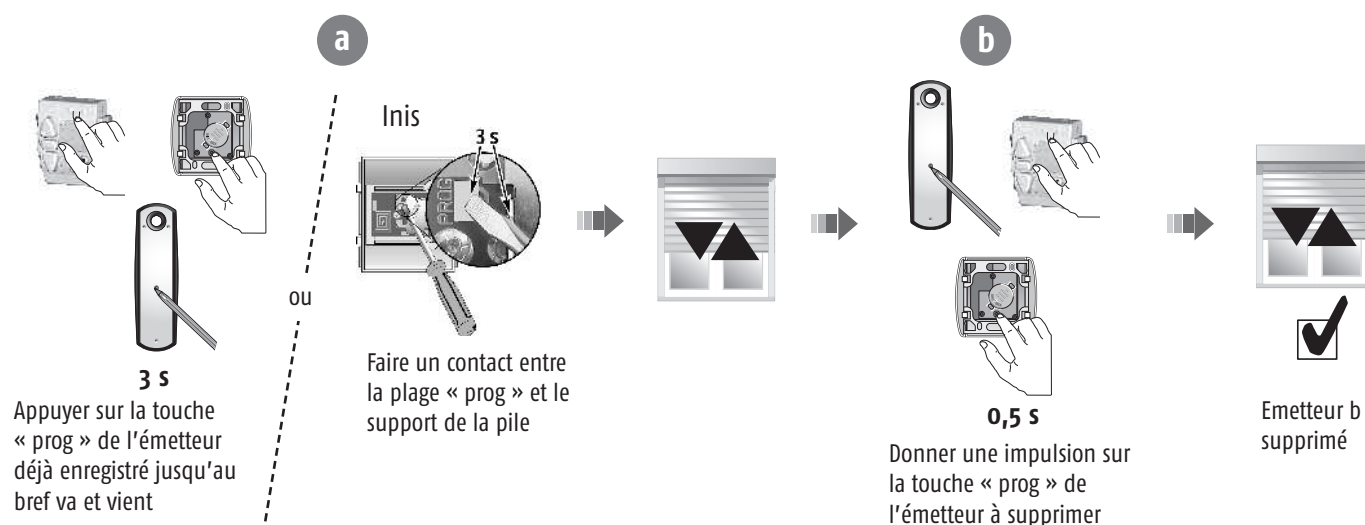


5 Ajout ou suppression d'un émetteur dans la mémoire moteur

Exemple : **a** est déjà en mémoire, on souhaite enregistrer un émetteur **b**



Exemple : **a** et **b** sont déjà enregistrés dans la mémoire, on souhaite supprimer **b**

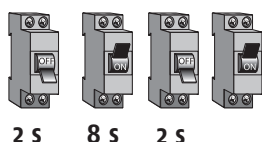


6 Remplacement d'un émetteur perdu

Exemple : Enregistrer l'émetteur **b** tout en effaçant les émetteurs déjà enregistrés.

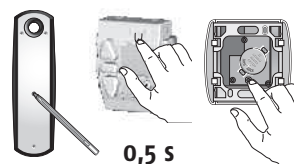


Double coupure à effectuer seulement sur le moteur concerné



Le moteur monte ou descend pendant 5 secondes

b



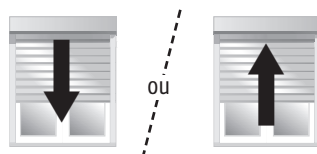
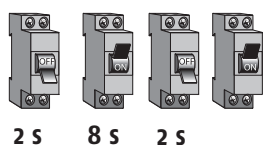
Donner une impulsion sur la touche « prog » de l'émetteur à enregistrer



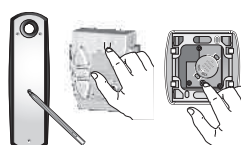
7 Effacement complet de la mémoire moteur



Double coupure à effectuer seulement sur le moteur concerné



Le moteur monte ou descend pendant 5 secondes



2 s

7 s

Rester appuyé sur « prog » jusqu'à obtenir 2 va et vient

7 Réajustement des fins de course

Uniquement possible en mode utilisateur (vous n'êtes plus en appui maintenu)

Réajustement de la fin de course haute



Réajustement de la fin de course basse



*Pour les fins de courses réglées en automatique ou non atteint, vous ne pourrez pas procéder aux réajustements. Il vous faut ré-initialiser le moteur ==> 7, puis recommencer la programmation ==> 3
En fonctionnement automatique, les fins de courses se réajustent automatiquement tous les 56 cycles ou après une coupure de courant.*

Pour commander votre moteur

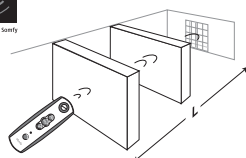
Telis RTS Silver, Lounge, Patio, Pure



*Inis RTS, Situo RTS,
Chronis Easy RTS, Chronis RTS*



Radio Technology Somfy™



	L)))
Telis RTS Centralis RTS Chronis RTS Situo RTS	20 m	433,42 MHz
Inis RTS	6 m	

Capacité mémoire du moteur

Emetteurs



12

Mise en garde



**Ne pas
immerger**



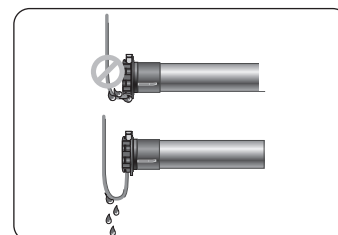
**Eviter les
chocs**



**Ne pas
percer**



**Eviter les
chutes**



**Former une goutte avec le
câble d'alimentation**

Dépannage

LE MOTEUR NE FONCTIONNE PAS :

Vérifier :

- le câblage du moteur
- le contact thermique (attendre le refroidissement du moteur)
- la conformité du câble utilisé (3 conducteurs)
- la pile de la télécommande
- la compatibilité des télécommandes
- la bonne mémorisation de la télécommande par le moteur
- l'absence d'interférences radio

L'APPAREILLAGE S'ARRETE TROP TOT :

Vérifier :

- que la couronne d'entraînement est bien solidarisée au tube
- que les fins de course du moteur soient bien réglées



Nous, Somfy, déclarons que ce produit est conforme aux exigences essentielles et autres dispositions pertinentes de la directive 1999/5/EC. Une déclaration de conformité est mise à votre disposition à l'adresse internet : www.somfy.com Rubrique CE

www.somfy.fr

N° Actipro : 0820 374 374

Vous pouvez retrouver cette notice sur la Soluthèque Somfy :

www.somfy.com/soluthèque

somfy®

Somfy S.A. – Capital de 20 millions d'Euros – RCS Bonneville 303 970 230