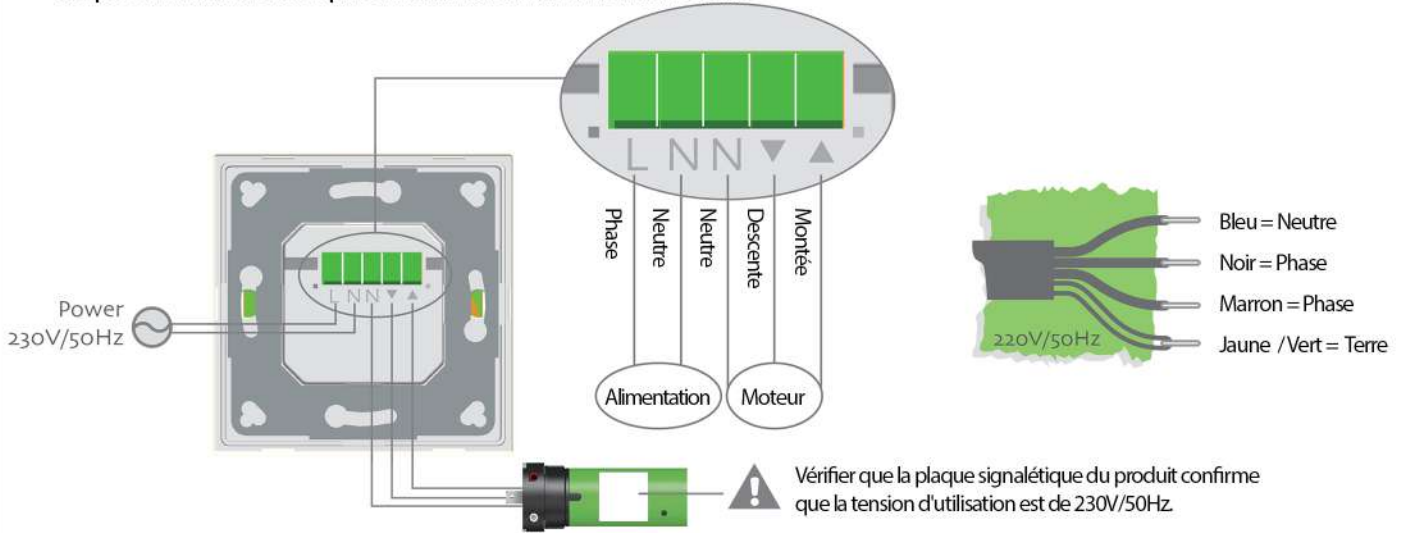
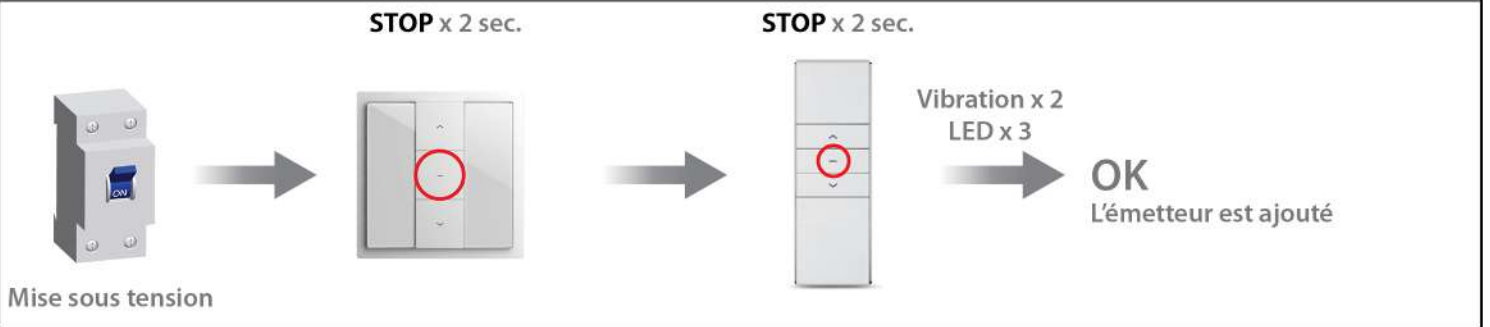


1 BRANCHEMENTS

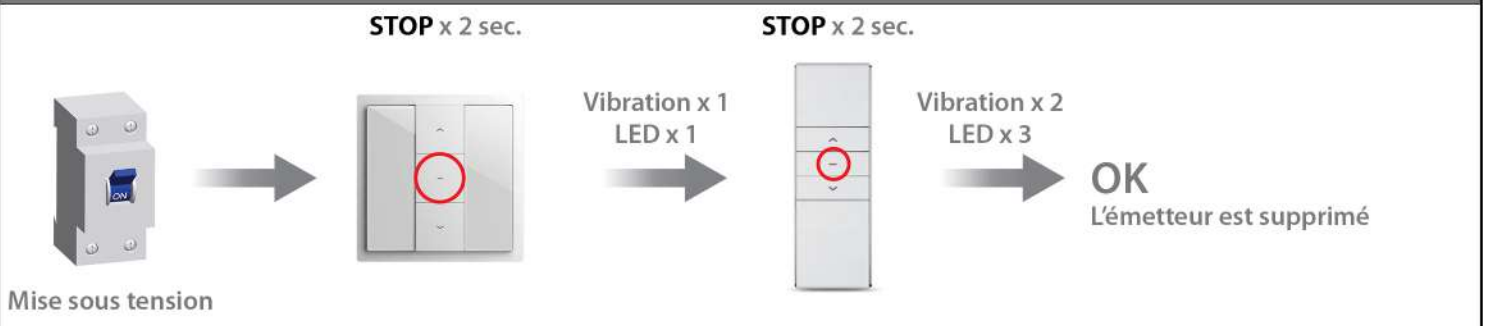
Couper l'alimentation électrique du moteur concerné avant de commencer.



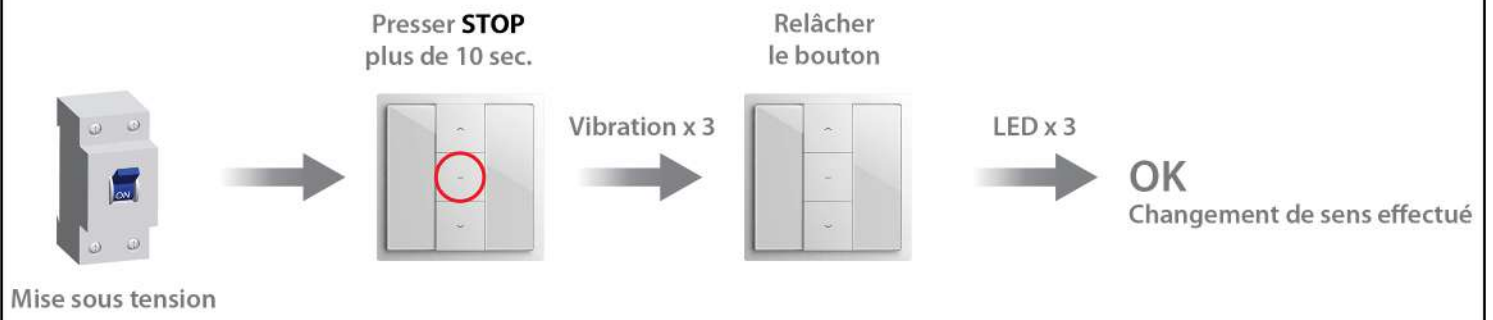
2 AJOUT D'UN ÉMETTEUR



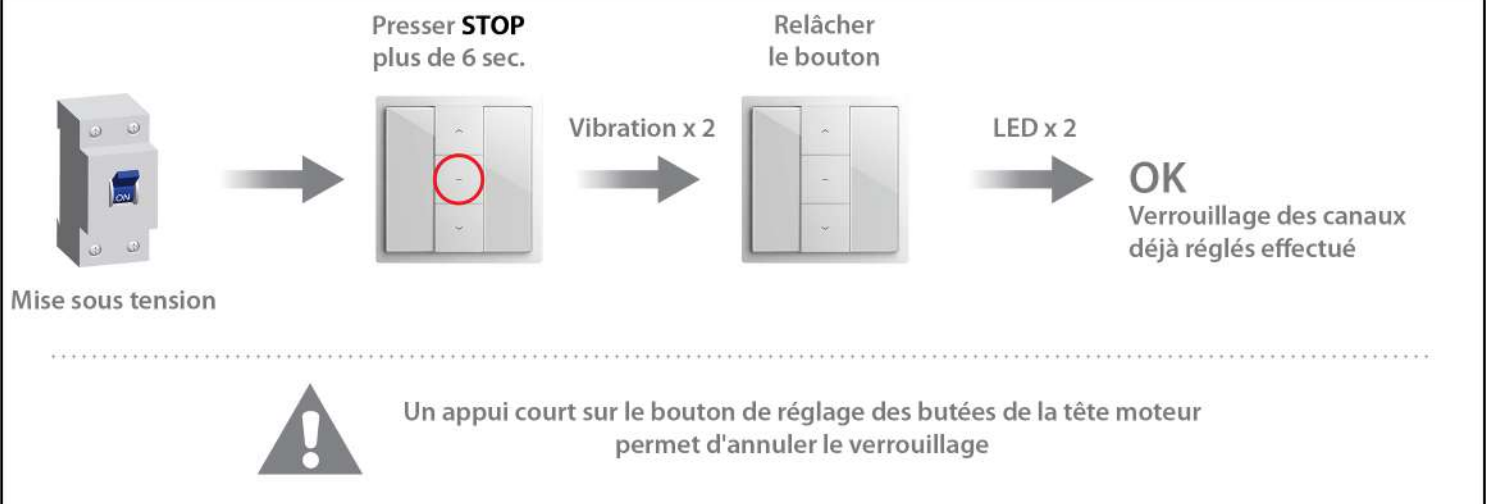
3 SUPPRESSION D'UN ÉMETTEUR



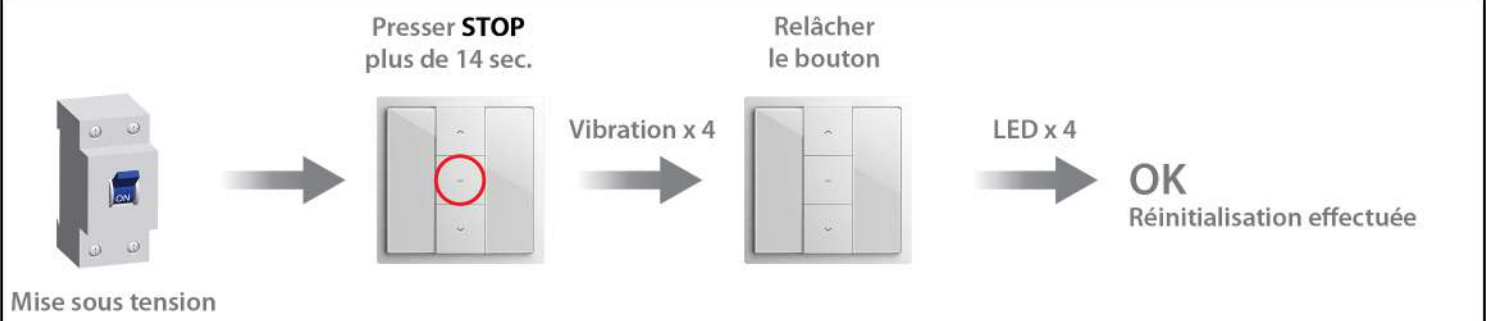
4 CHANGEMENT DE SENS

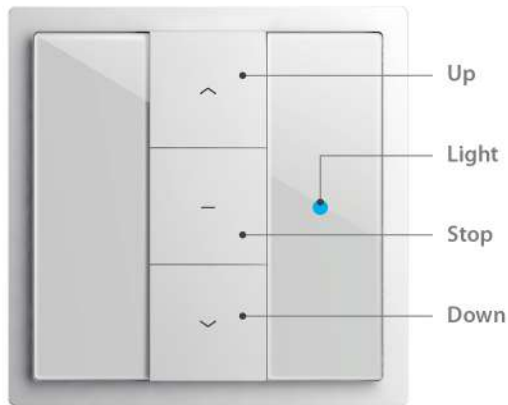


5 VERROUILLAGE DES CANAUX DÉJÀ RÉGLÉS



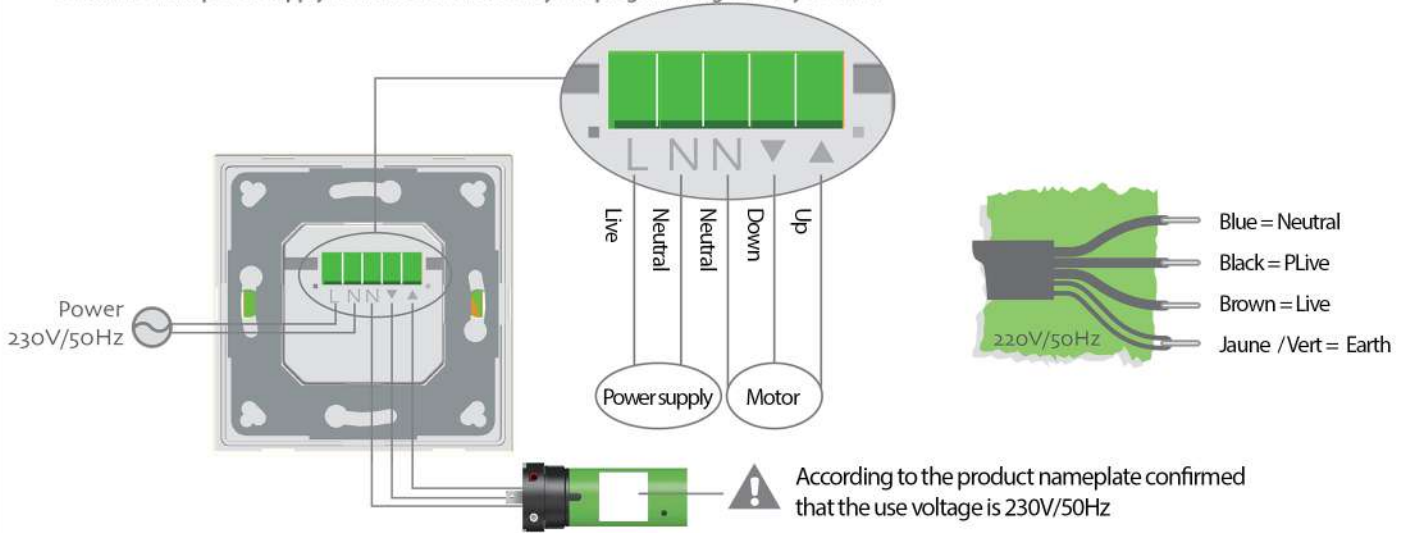
6 RÉINITIALISATION MODE USINE



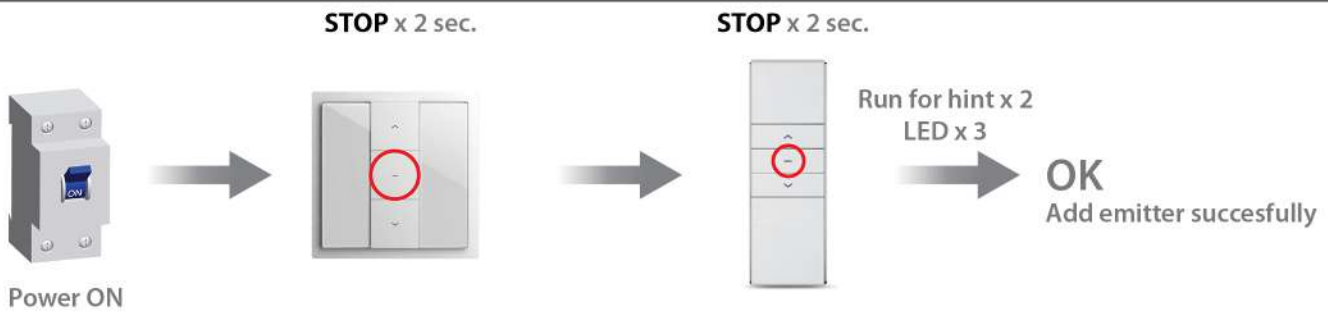


1 CONNECTION

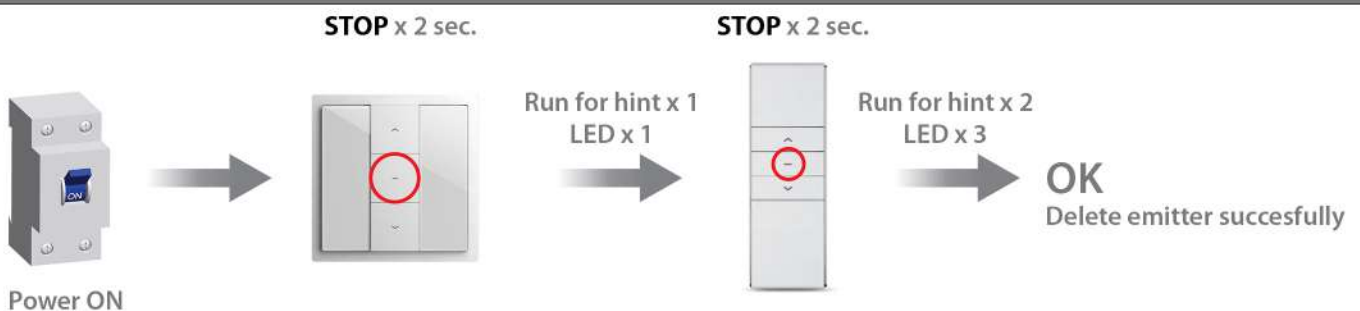
Disconnect the power supply to the motor affected by the programming before you start.



2 ADD EMITTER



3 DELETE EMITTER



4 SWITCH DIRECTION



Power ON

Press and hold **STOP**
more than 10s.



Run for hint x 3



Loosen
button

LED x 3

OK
Switch direction successfully

5 WIRELESS SHIELDING FUNCTION



Power ON

Press and hold **STOP**
more than 6s.



Run for hint x 2



Loosen
button

LED x 2

OK
The receiver enters the wireless
shield mode and closes the
wireless receiving function.



The short press button of the motor limit head
can restore the wireless reception function.

6 RESET TO FACTOR MODE



Power ON

Press and hold **STOP**
more than 14s.



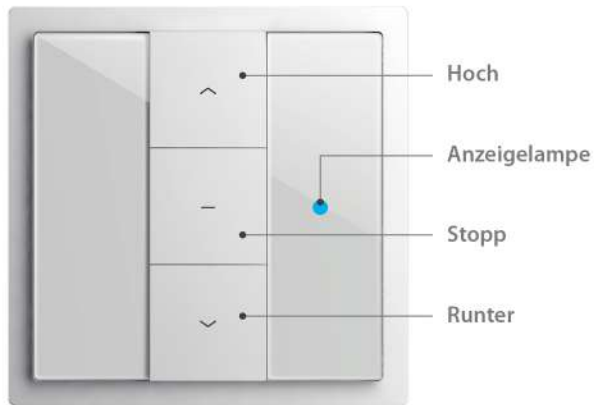
Run for hint x 4



Loosen
button

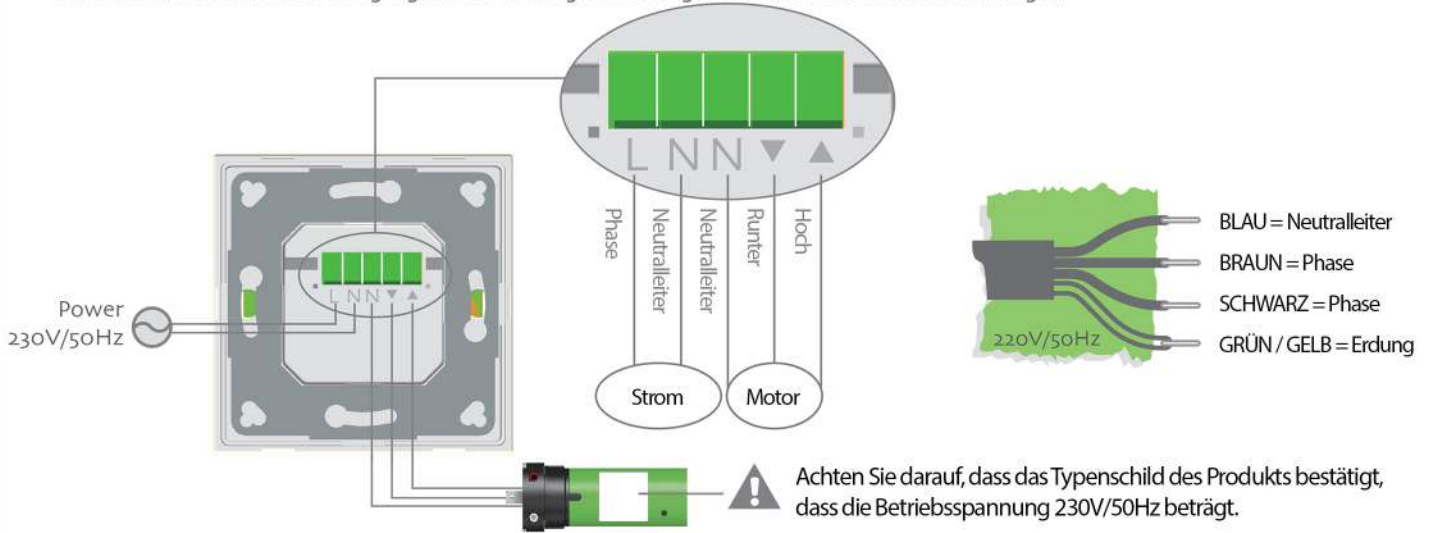
LED x 4

OK
Reset to factor mode
successfully

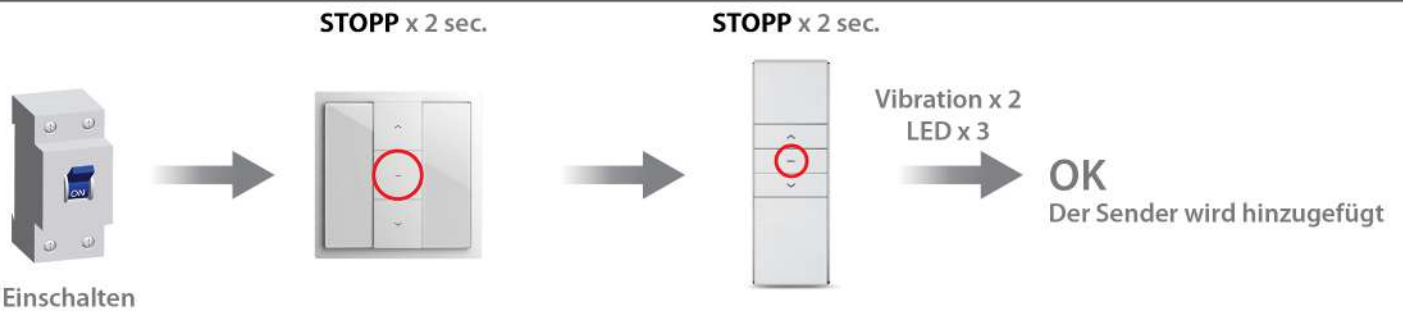


1 ANSCHLUSS

Unterbrechen Sie die Stromversorgung des von der Programmierung betroffenen Motors bevor Sie anfangen.



2 HINZUFÜGEN EINES SENDERS



3 LÖSCHEN EINES SENDERS



4 RICHTUNGSWECHSEL



Einschalten

Halten Sie **STOPP** länger
als 10 Sek. gedrückt



Vibration x 3



LED x 3

OK
Richtungswechsel
durchgeführt

5 SPERREN VON BEREITS EINGESTELLTEN KANÄLEN



Einschalten

Halten Sie **STOPP** länger
als 6 Sek. gedrückt



Vibration x 2



LED x 2

OK
Sperrern von bereits
eingestellten Kanälen
abgeschlossen



Ein kurzer Druck auf die Taste zum Einstellen der Anschläge
am Motorkopf hebt die Sperre auf

6 ZURÜCKSETZEN AUF WERKMODUS



Einschalten

Halten Sie **STOPP** länger
als 14 Sek. gedrückt

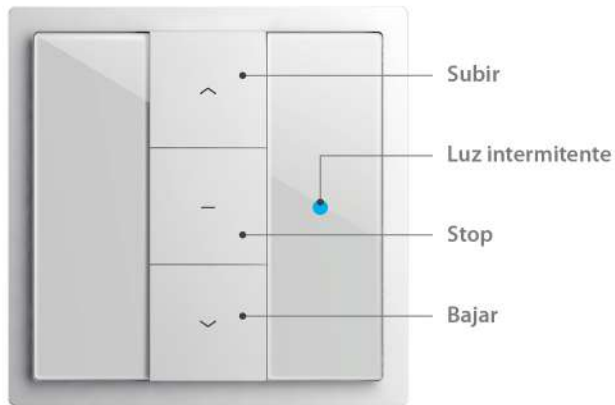


Vibration x 4



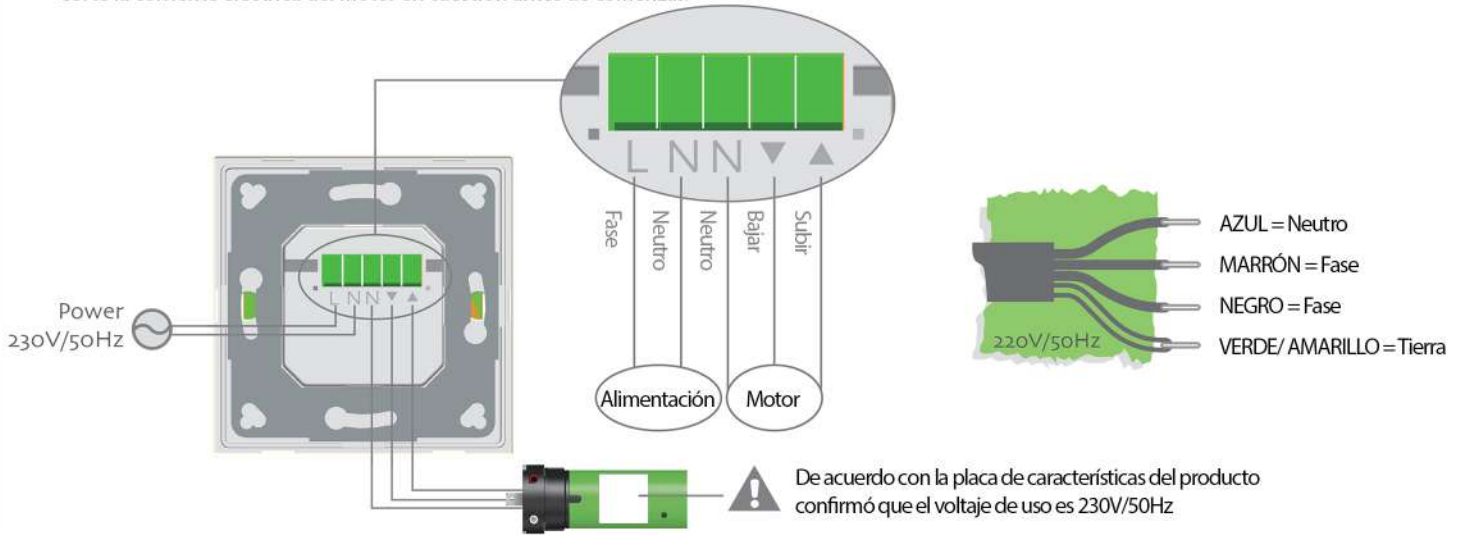
LED x 4

OK
Zurücksetzen auf Werkmodus
abgeschlossen

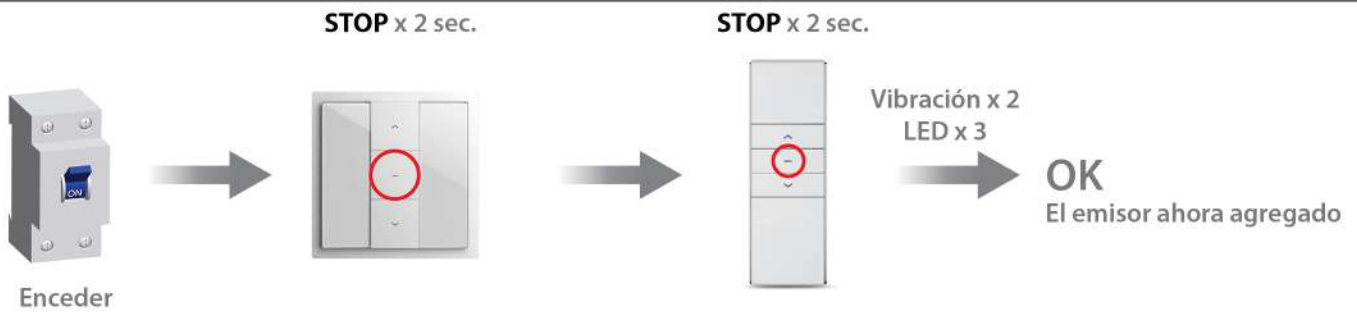


1 CONEXIONES

Corte la corriente eléctrica del motor en cuestión antes de comenzar.



2 AGREGAR UN EMISOR



3 BORAR UN EMISOR



4 CAMBIO DE DIRECCIÓN



Enceder

Presione **STOP**
durante más de 10 seg.



Vibración x 3

Suelte
el botón



LED x 3

OK
Cambio de dirección realizado

5 BLOQUEO DE CANALES YA CONFIGURADOS



Enceder

Presione **STOP**
durante más de 6 seg.



Vibración x 2

Suelte
el botón



LED x 2

OK
El receptor entra en el modo
de blindaje inalámbrico y
cierra la función de recepción
inalámbrica.



Pulsando brevemente el botón del cabezal limitador del motor se puede restablecer la función de recepción inalámbrica.

6 RESTAURACIÓN A MODO DE FÁBRICA



Enceder

Presione **STOP**
durante más de 14 seg.



Vibración x 4

Suelte
el botón



LED x 4

OK
Restauración a modo
de fábrica realizado