

EINBAUROLLADEN MIT KASTEN NACH MAß - KABELMOTOR

Maßanfertigung

Lieber Kunde,

Sie haben gerade diesen Rollladen gekauft und wir hoffen, dass wir Sie mit unserem Produkt vollkommen zufrieden stellen. Die Montage ist einfach und Sie benötigen hierzu nicht viel und vor allem kein besonderes Werkzeug.

Wichtig: Wir haben diese Anleitung mit viel Sorgfalt erstellt, damit Sie keine Schwierigkeiten beim Einbau haben. Arbeiten Sie die Anleitung deshalb Schritt für Schritt ab, damit Ihnen kein Fehler passiert.

Unsere Garantie besteht für das gesamte Material bei Fabrikationsfehlern. Für eventuelle Montagefehler Ihrerseits können wir jedoch keine Haftung übernehmen.

Wir empfehlen Ihnen, dass Sie Ihren Rollladen zunächst auf einem Tisch ausbreiten, um ihn in Ruhe zusammenzubauen.

Diese Anleitung ist in mehrere Abschnitte unterteilt:

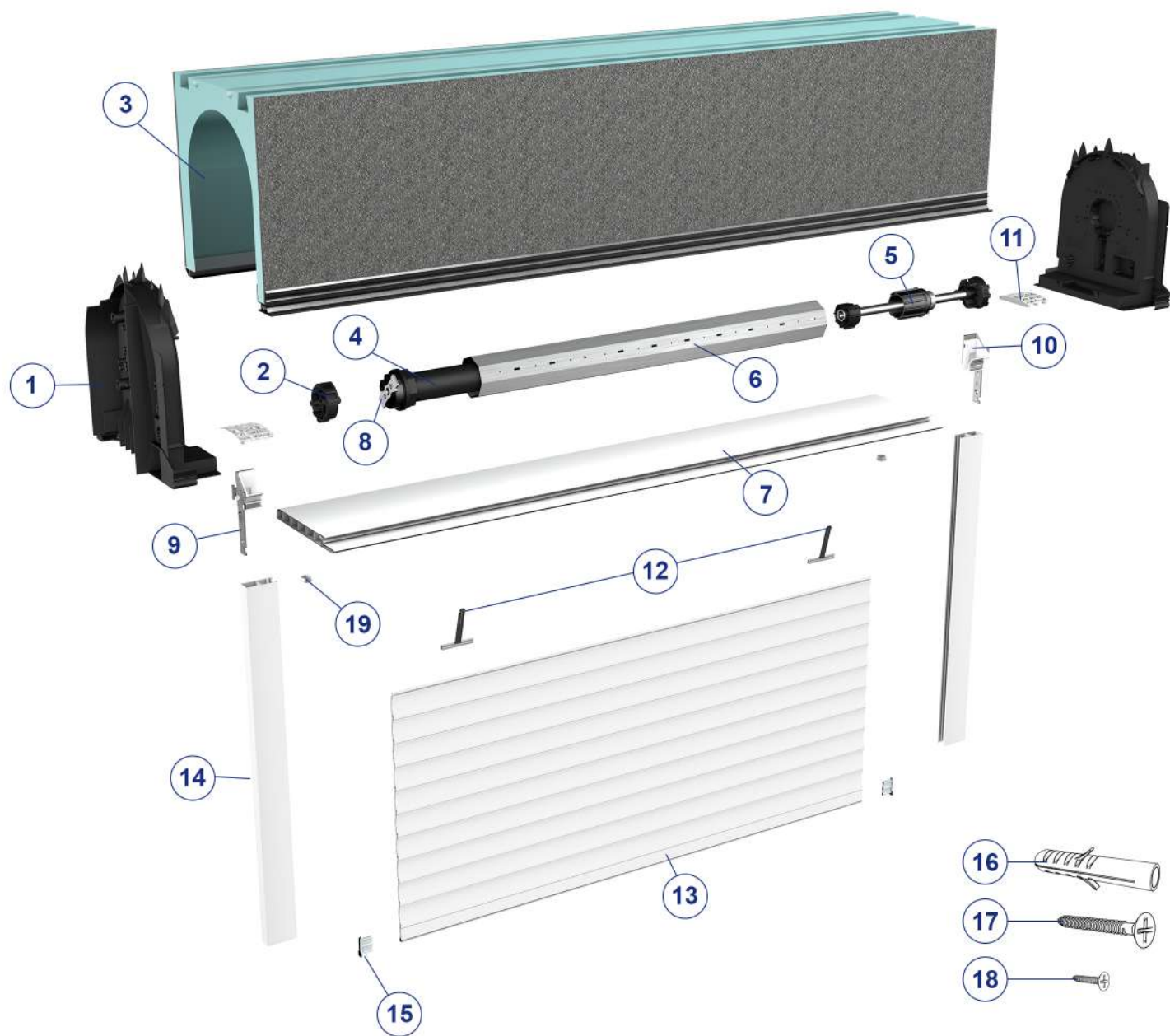
- Detailansicht Seite 2
- Vorabprüfung Seite 3
- Vorbereitung der Einzelteile Seite 5
- Montage am Mauerwerk Seite 8
- Einstellung der Endpunkte bei Rollladen mit Motor Seite 13
- Tipps und häufige Fragen Seite 16



Benötigtes Werkzeug



DETAILANSICHT



1	Seitenteil
2	Motorhalterung
3	Rollladenkasten
4	Motor
5	Mitnehmer
6	Rollladenwelle
7	Kastenunterseite
8	Metallplatte Motorkopf
9	Stecker
10	Einlauftrichter

11	Stützen
12	Aufhängefedern
13	Rollladenpanzer
14	Führungsschienen
15	Endstück für Schlussleiste
16	Dübel
17	Schraube
18	Selbstbohrende Schraube
19	Schraubenabdeckungen

VORABPRÜFUNG

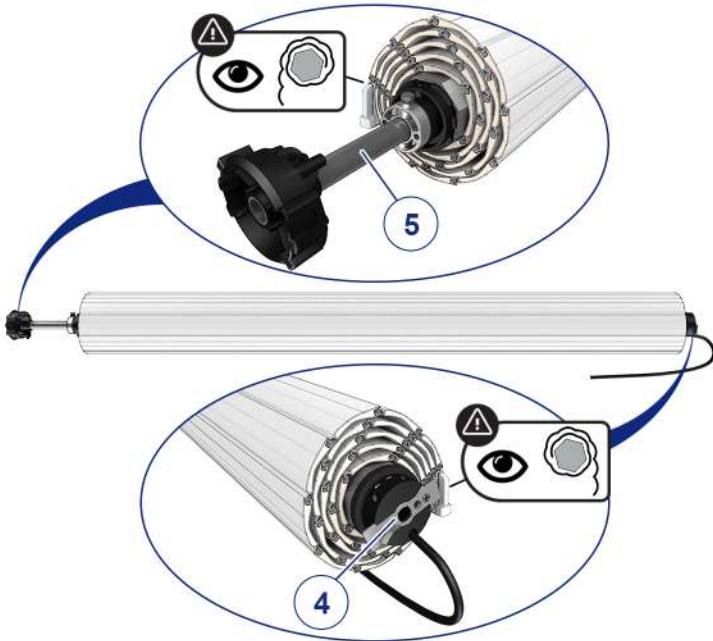
Bevor Sie beginnen, ist es wichtig zu überprüfen, ob die Einzelteile der Welle / des Rollladenpanzers für die gewünschte Einbauart geeignet sind.

Rechtsroller (nach außen)



Bedienung links:

Die Einzelteile müssen wie folgt positioniert werden:

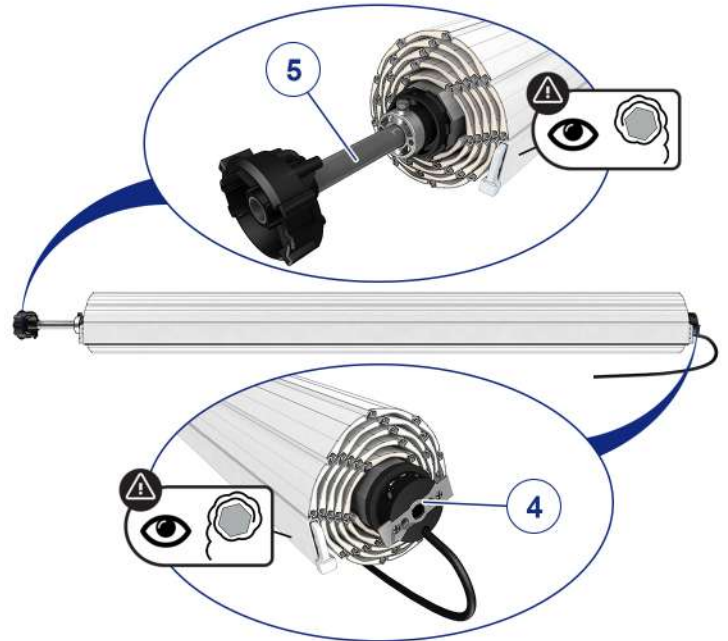


Linksroller (nach innen)



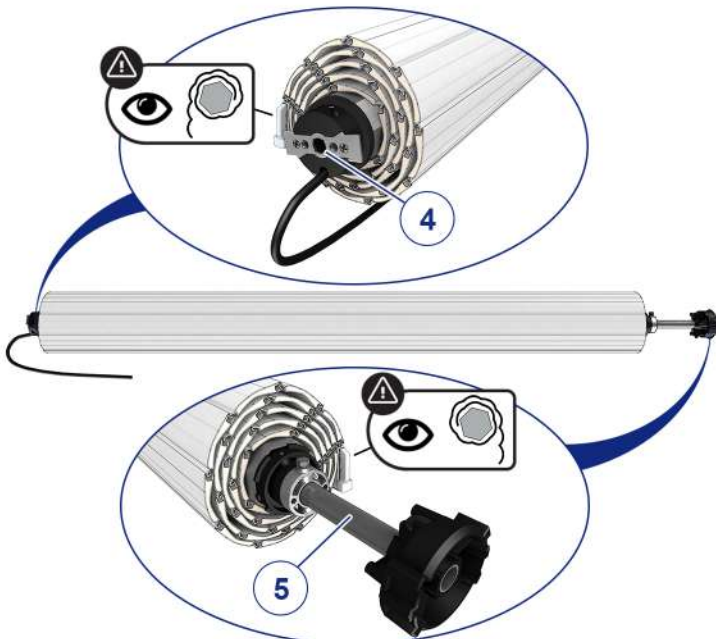
Bedienung links:

Die Einzelteile müssen wie folgt positioniert werden:



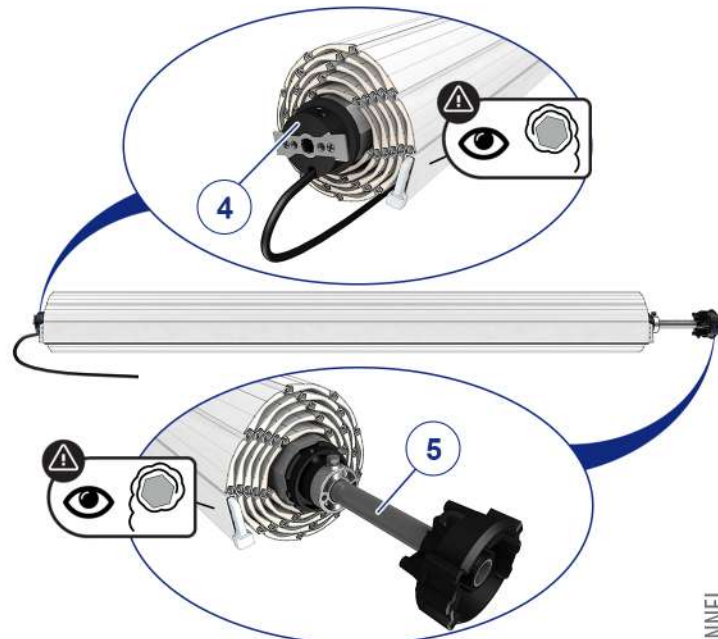
Bedienung rechts:

Die Einzelteile müssen wie folgt positioniert werden:

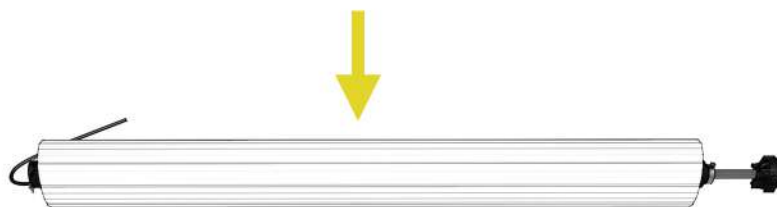
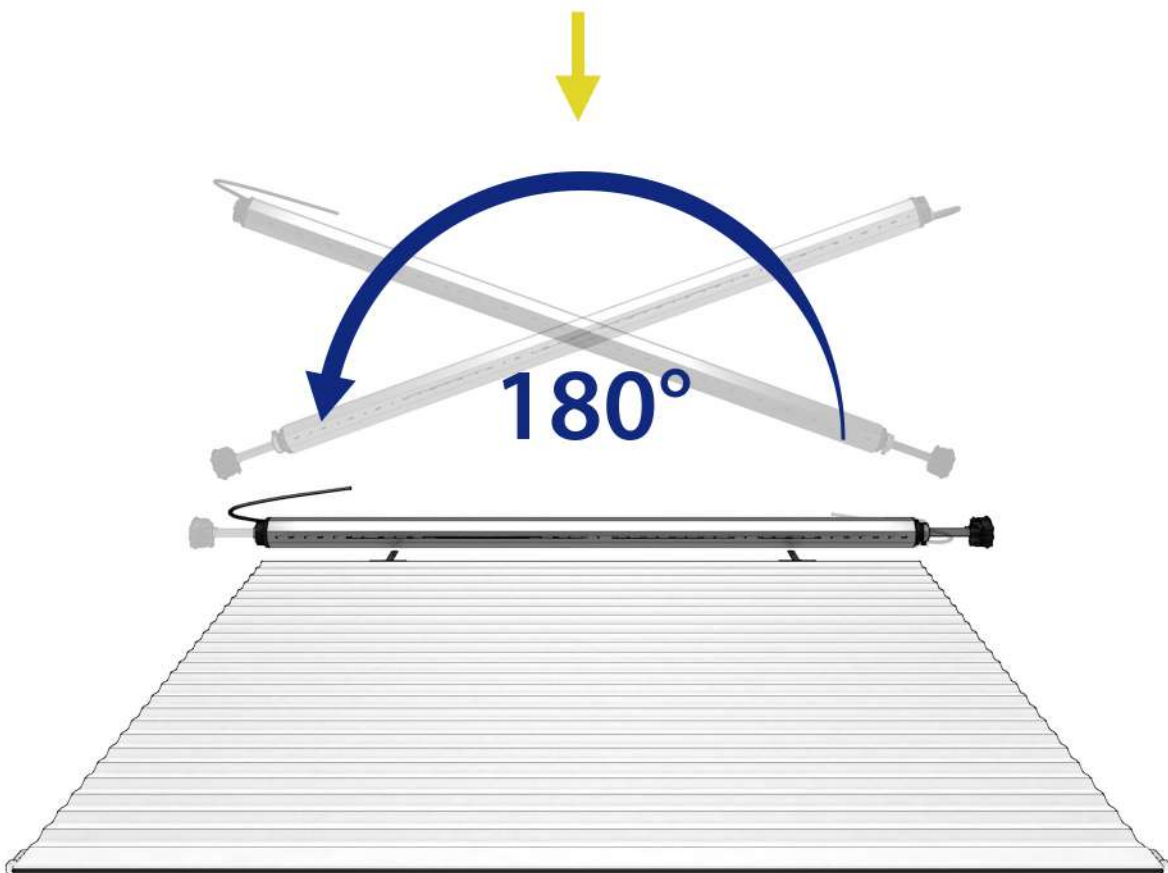
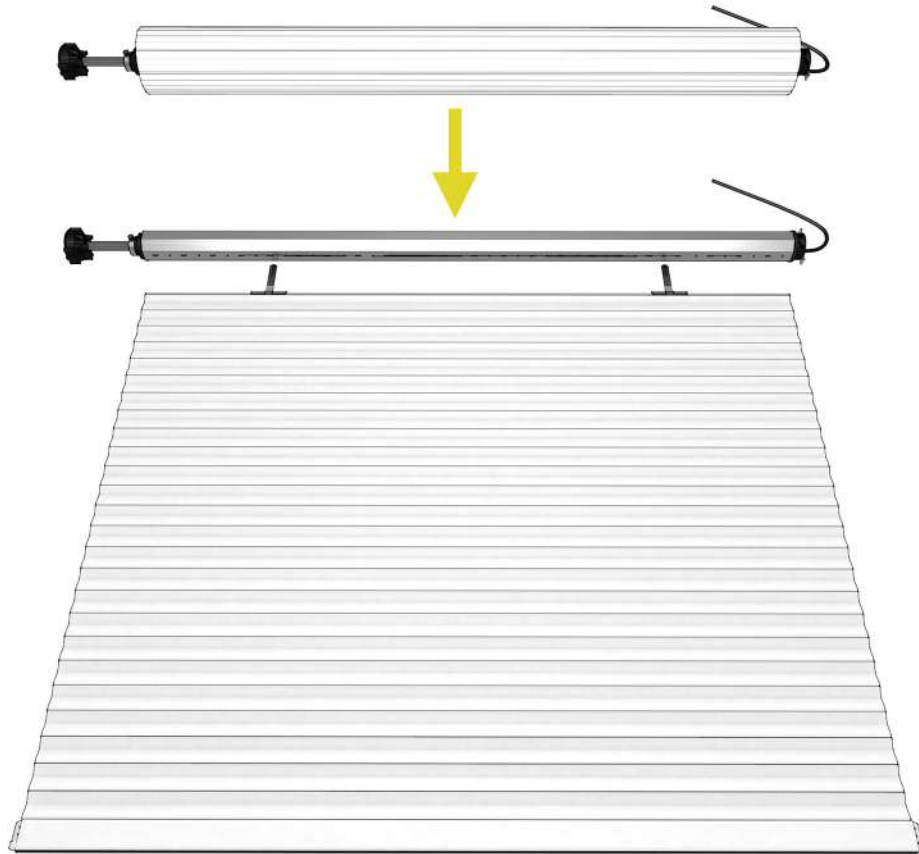


Bedienung rechts:

Die Einzelteile müssen wie folgt positioniert werden:



Wenn die Einzelteile falsch herum sind, gehen Sie wie folgt vor:



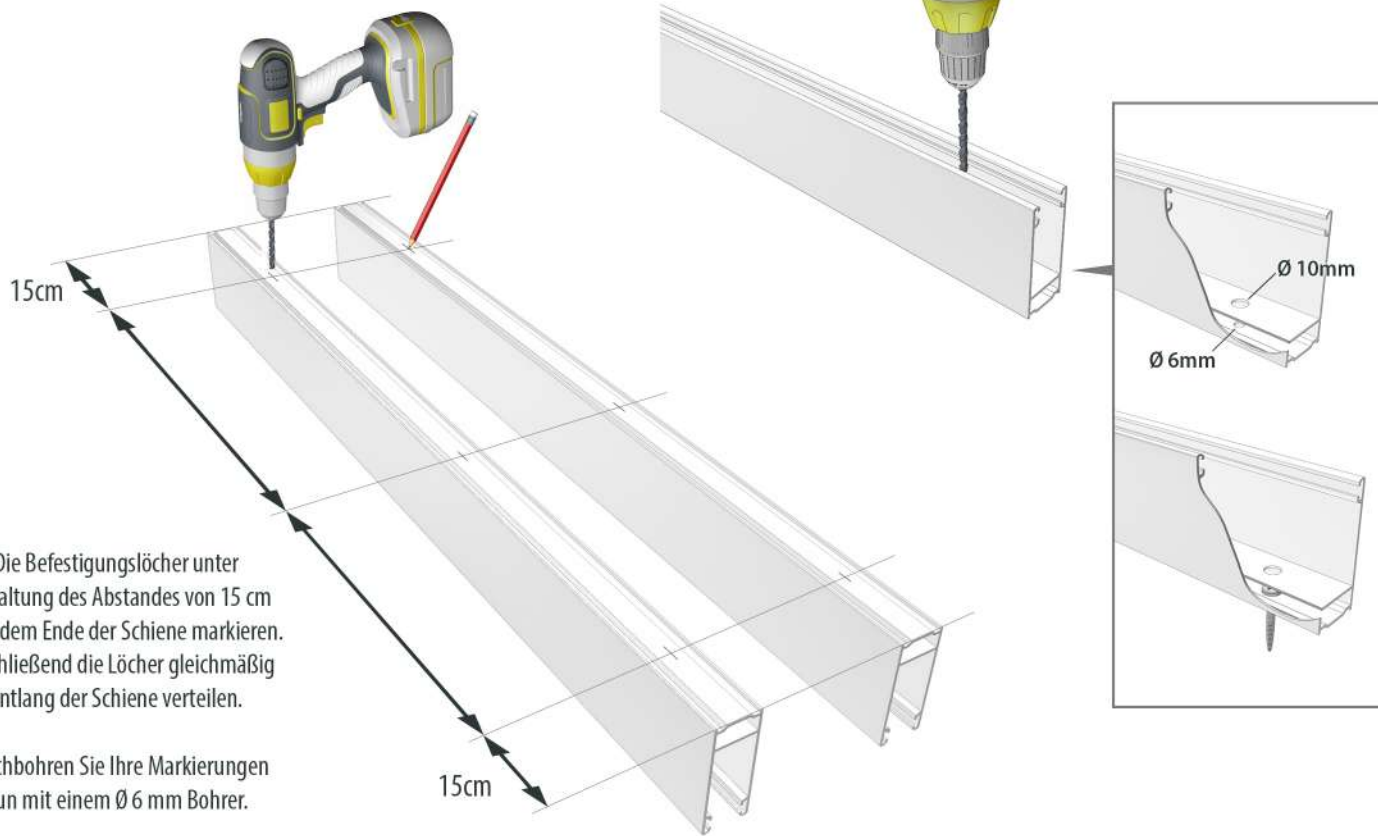
VORBEREITUNG DER EINZELTEILE

1

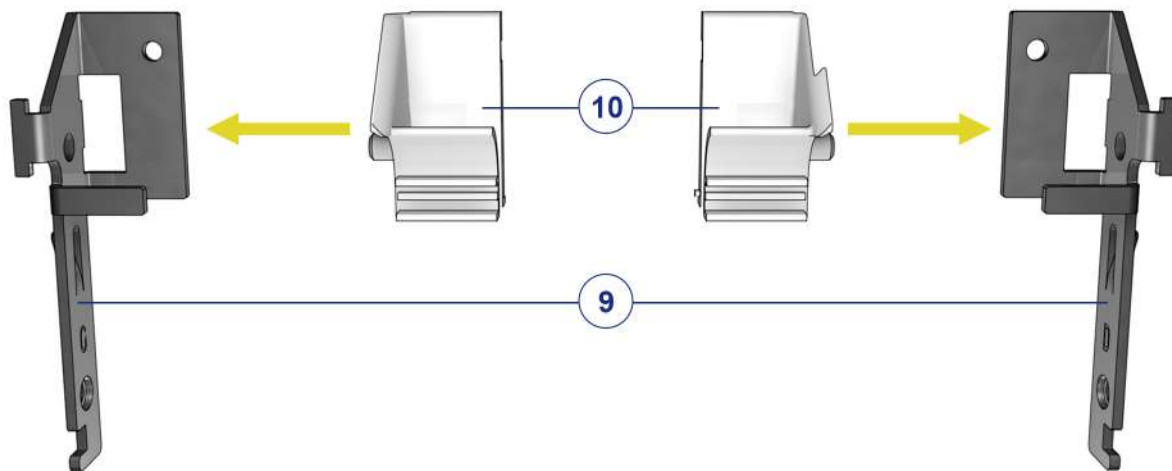
B Die Schienen umdrehen und erneut mit einem $\varnothing 10$ mm Bohrer durchbohren, damit der Schraubenkopf hindurchpasst und für eine ästhetischere Optik.

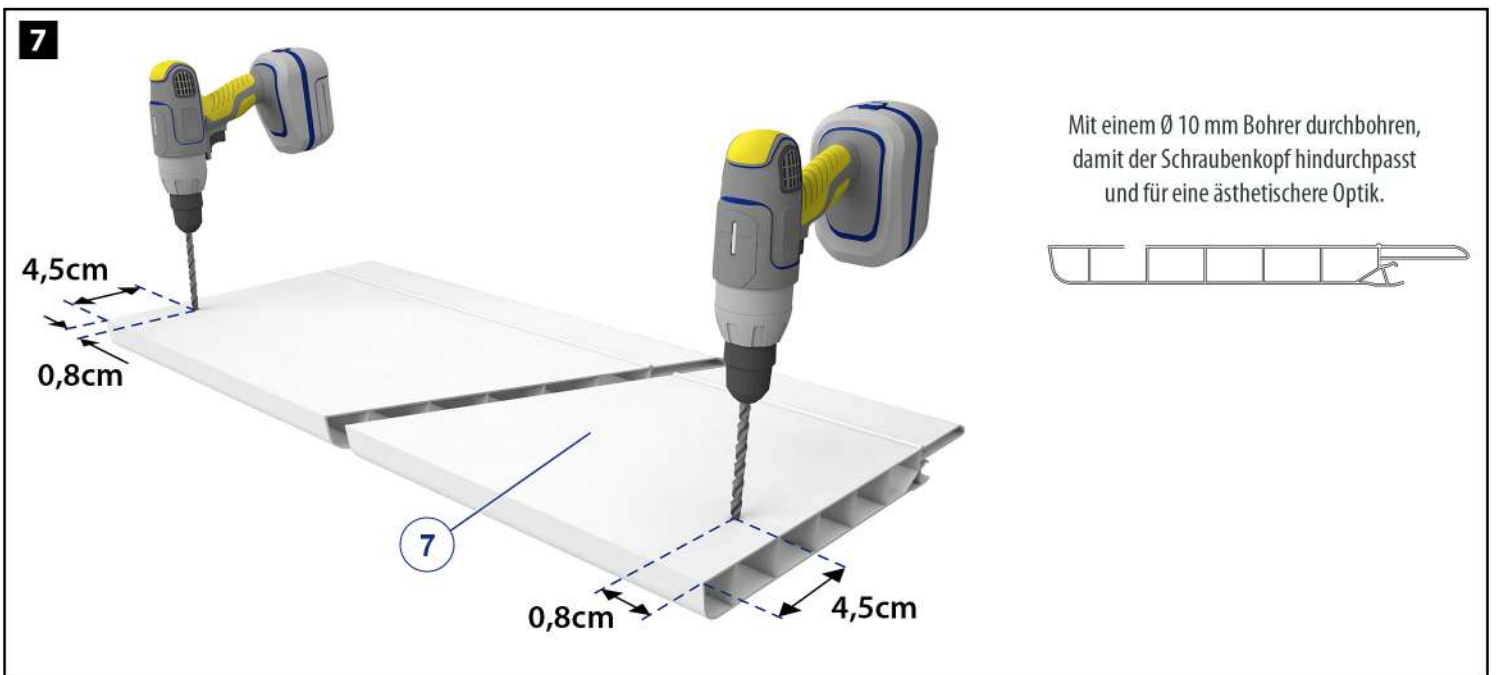
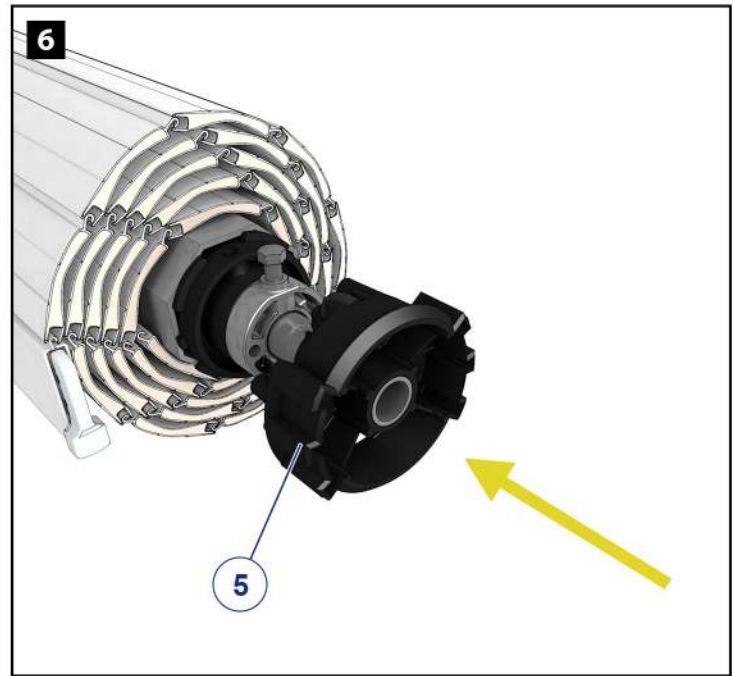
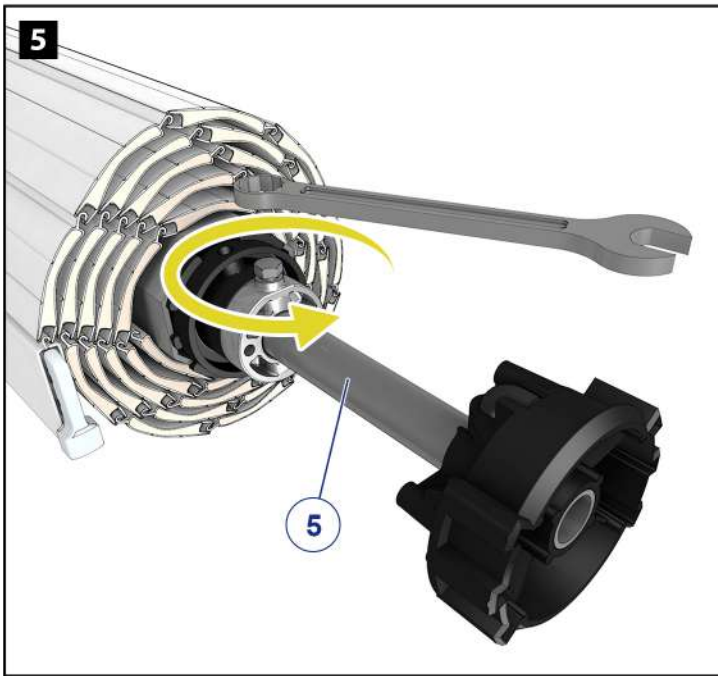
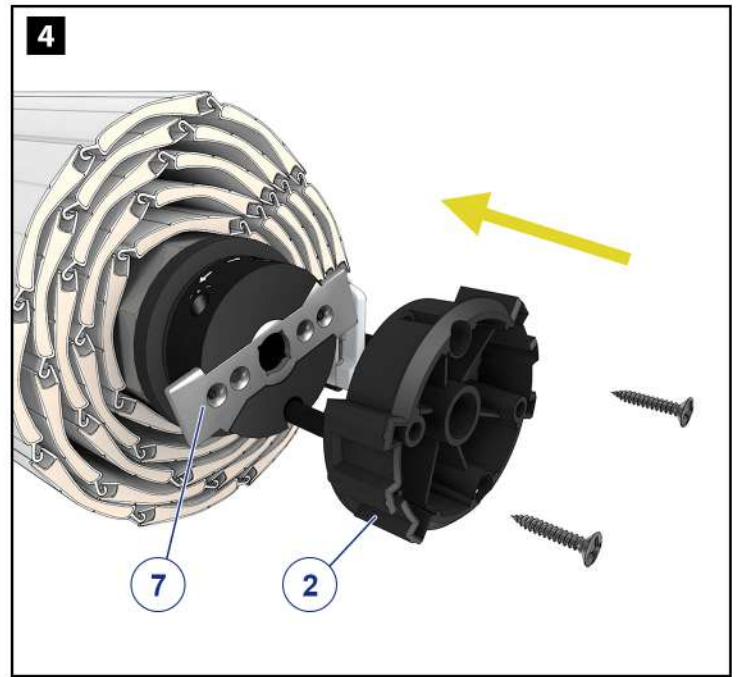
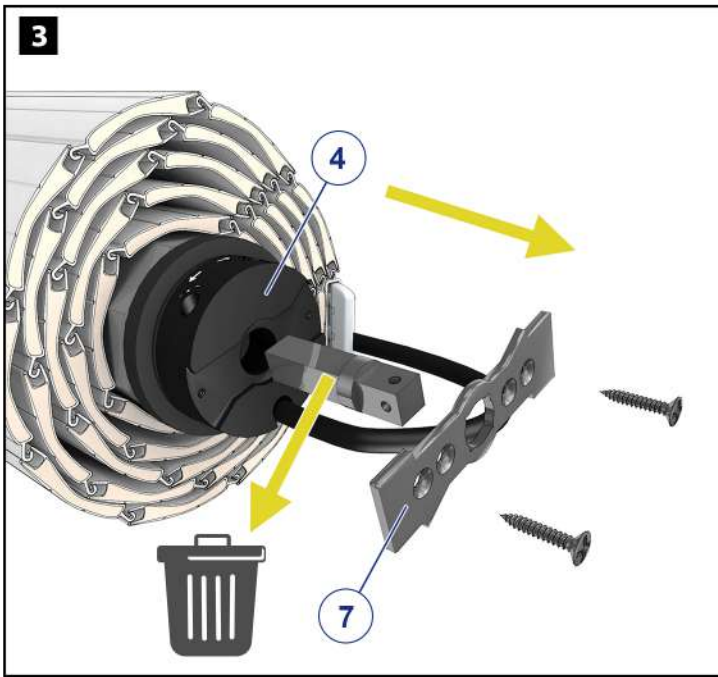
A Die Befestigungslöcher unter Einhaltung des Abstandes von 15 cm von jedem Ende der Schiene markieren. Anschließend die Löcher gleichmäßig entlang der Schiene verteilen.

Durchbohren Sie Ihre Markierungen nun mit einem $\varnothing 6$ mm Bohrer.

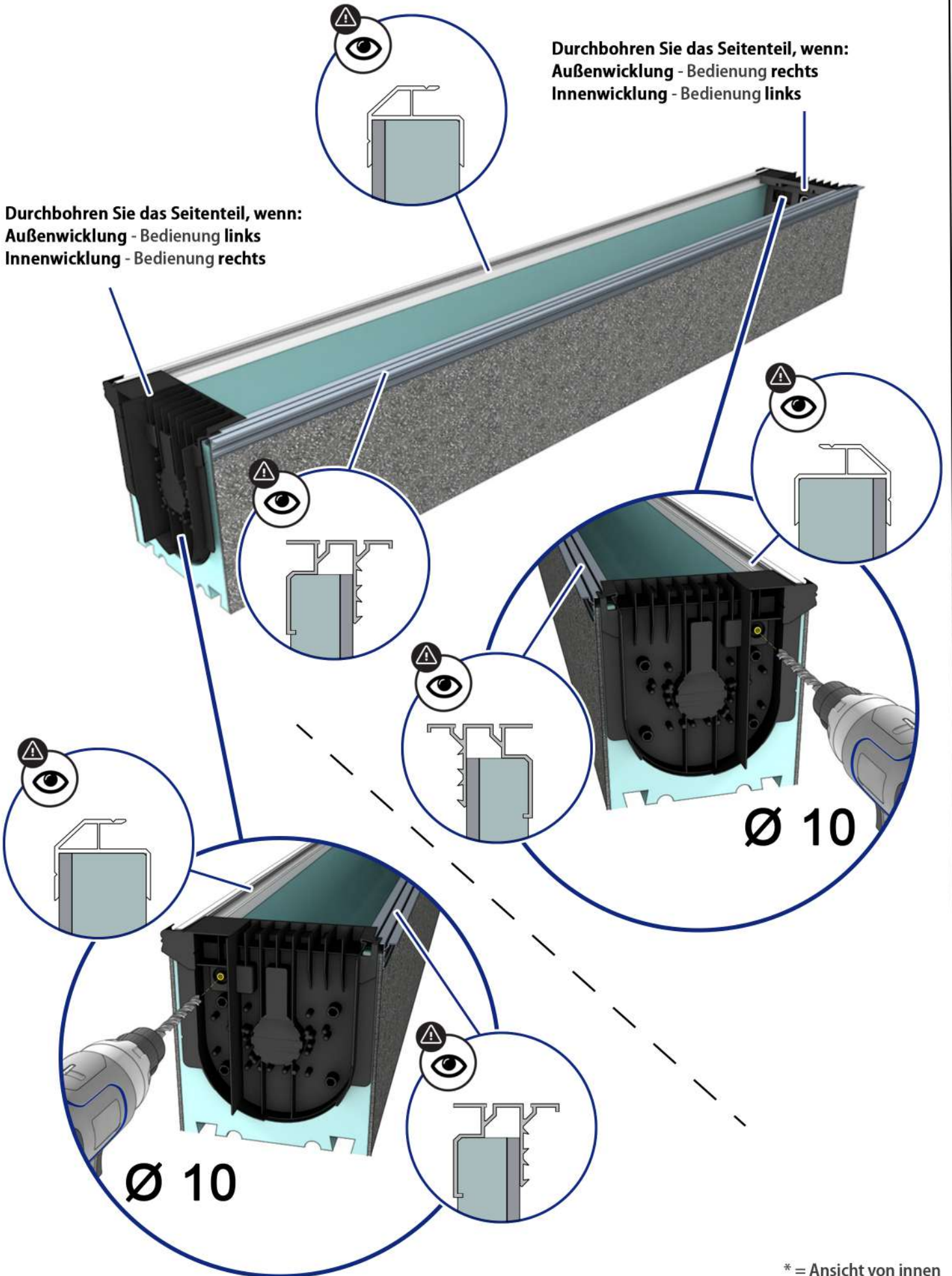


2





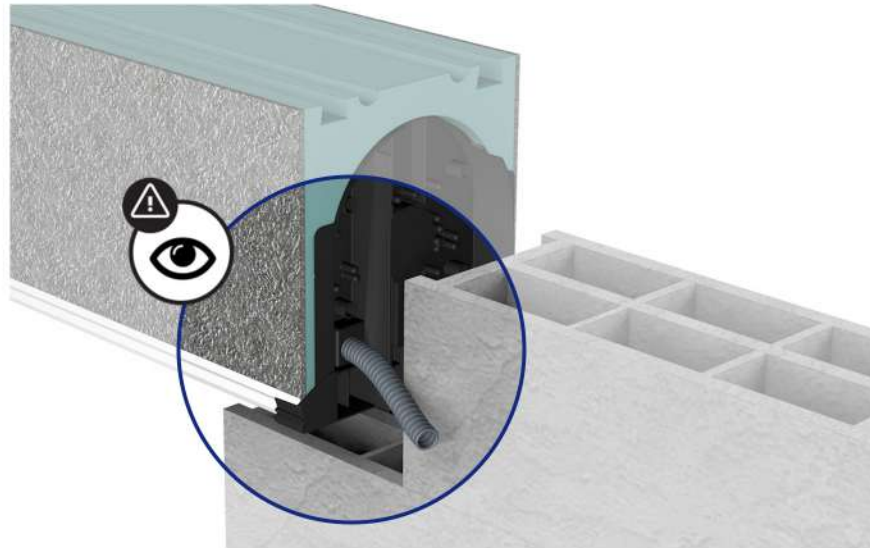
8 Bohren Sie gemäß der gewünschten Konfiguration in das Seitenteil des Kastens. Hierdurch wird der Kabelausgang des Motors ermöglicht.



9 Der Einbau des Kastens des Einbaurollladens muss von einem qualifiziertem Maurer durchgeführt werden.

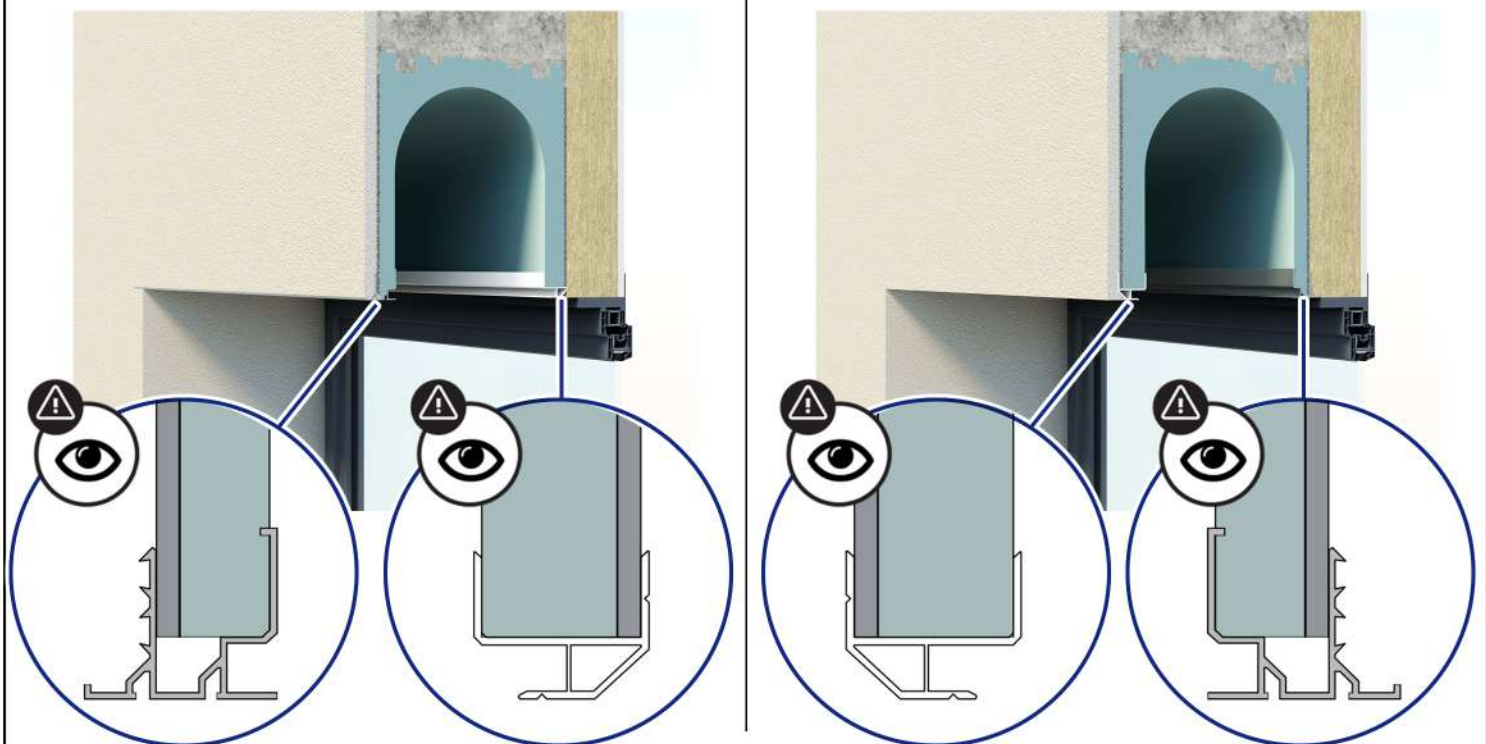
Der Kasten des Einbaurollladens ist nicht tragend. Die Lasten müssen von einem bewehrten Sturz, einer bewehrten Kette oder einer bewehrten Bodenplatte aufgenommen werden. Vor dem Gießen des Betons muss der Rollladenkasten richtig positioniert und abgestützt werden.

Wenn Sie den Rollladenkasten in das Mauerwerk einbauen, denken Sie daran, einen Kabelschacht für den Kabelausgang des Motors vorzusehen.



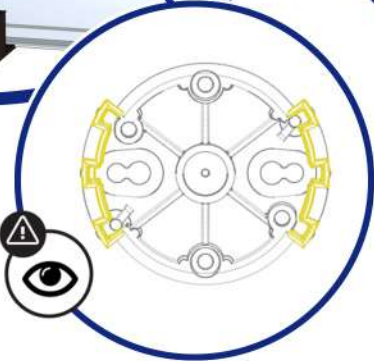
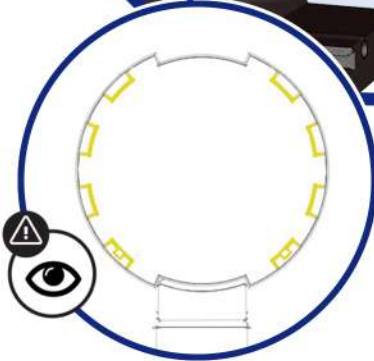
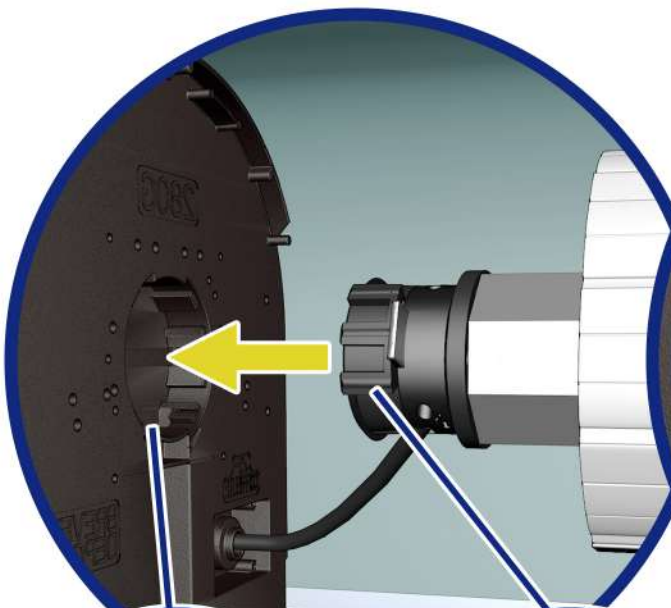
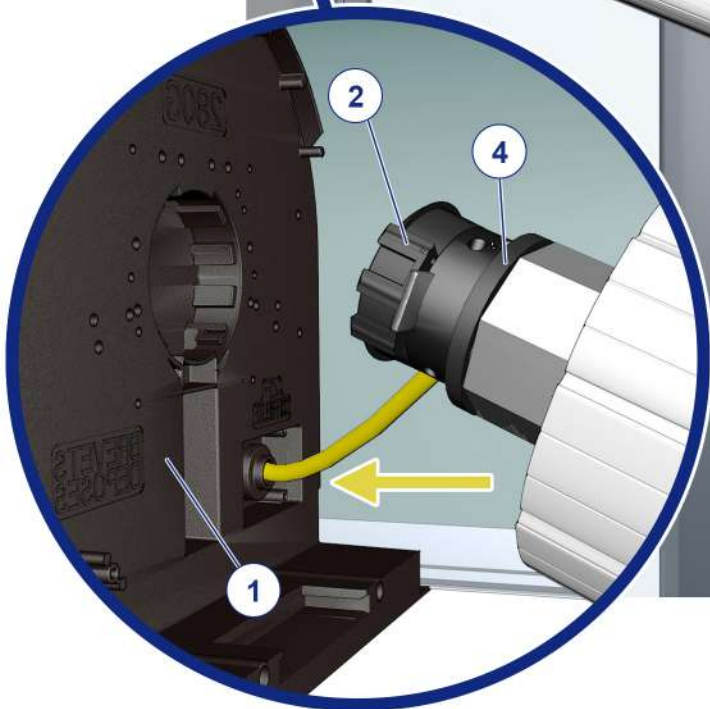
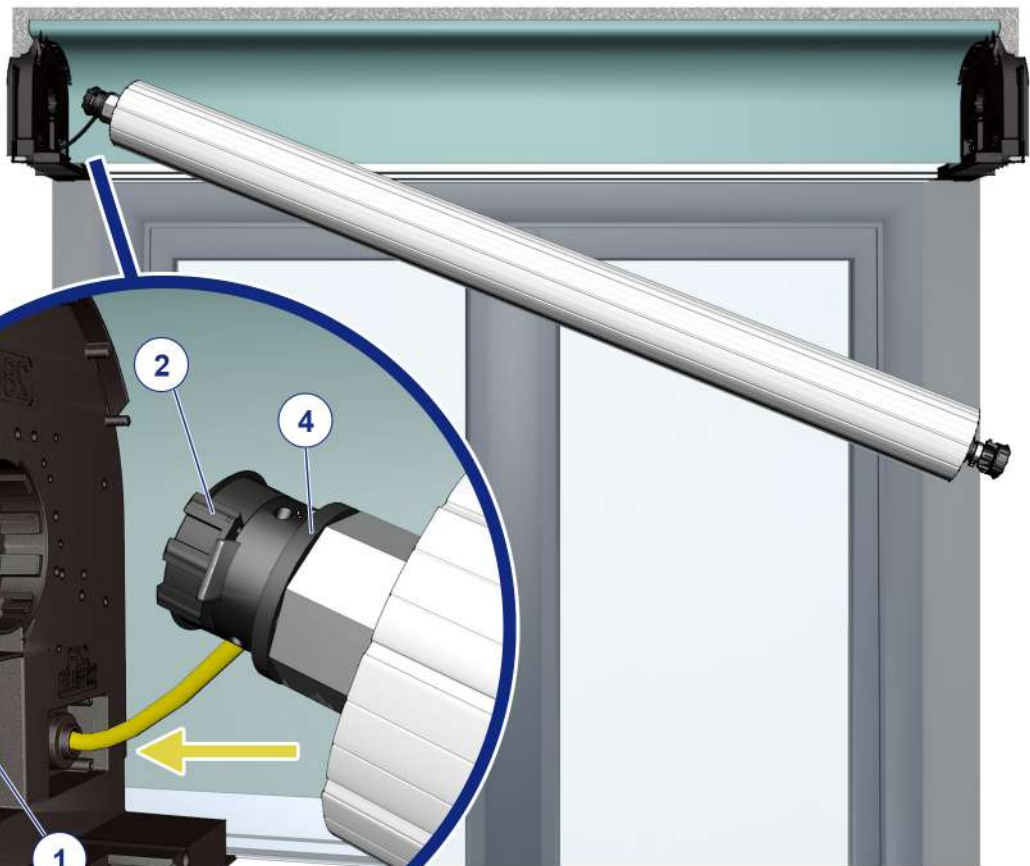
Rechtsroller (nach außen)

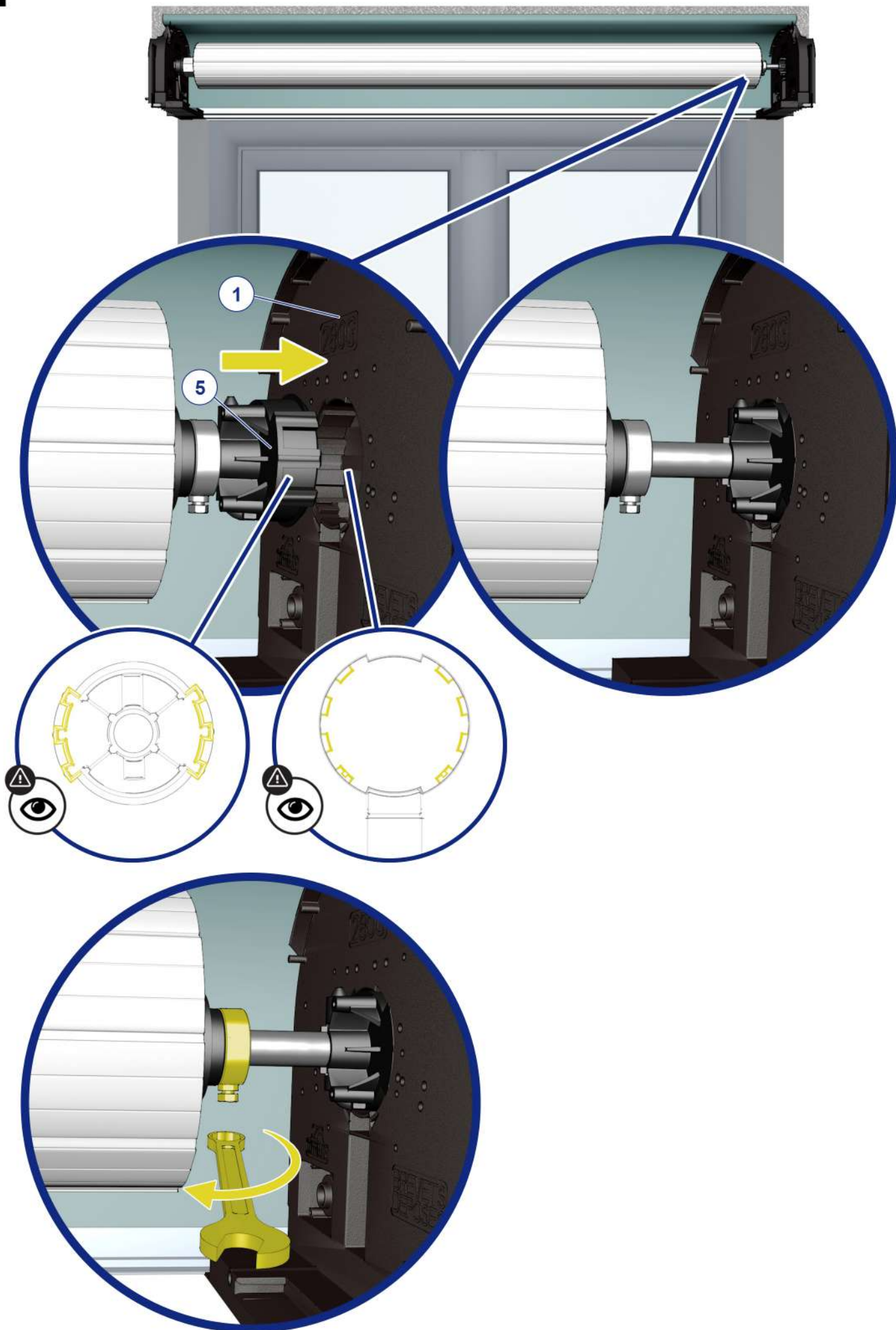
Linksroller (nach innen)

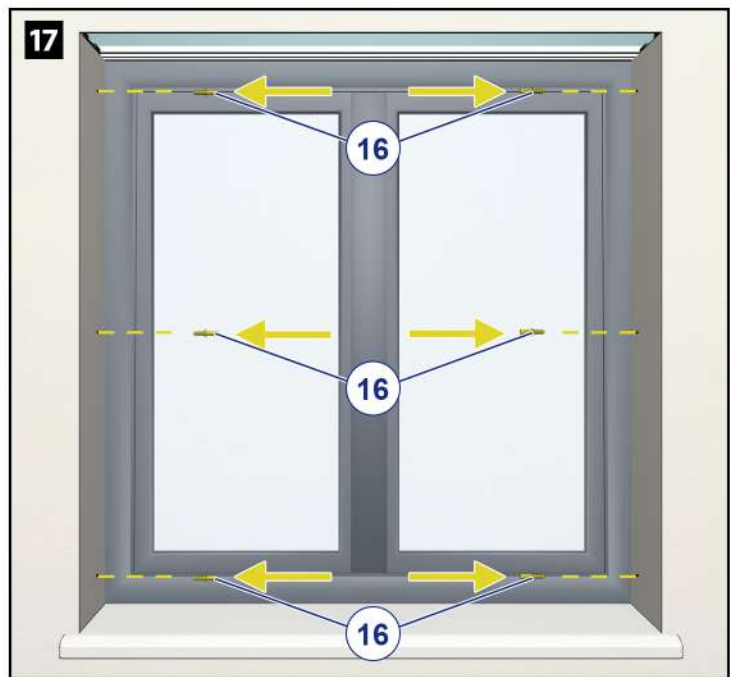
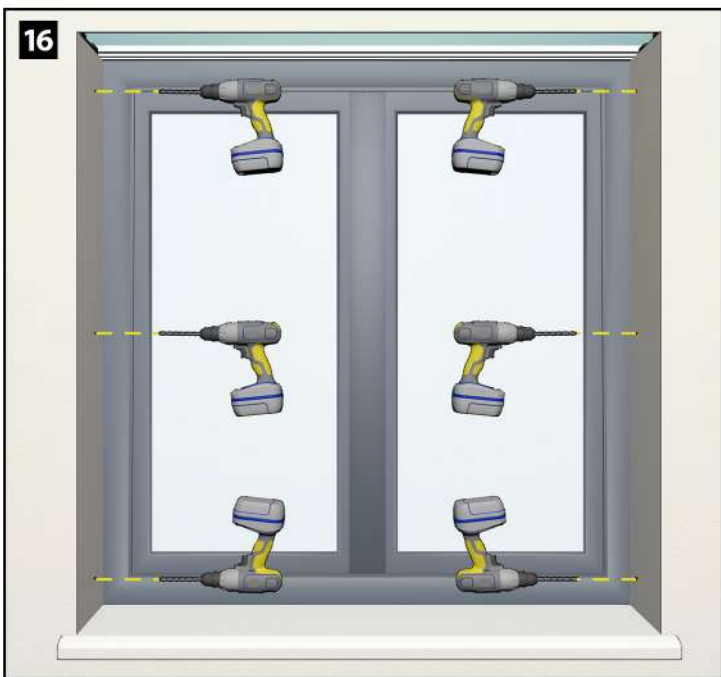
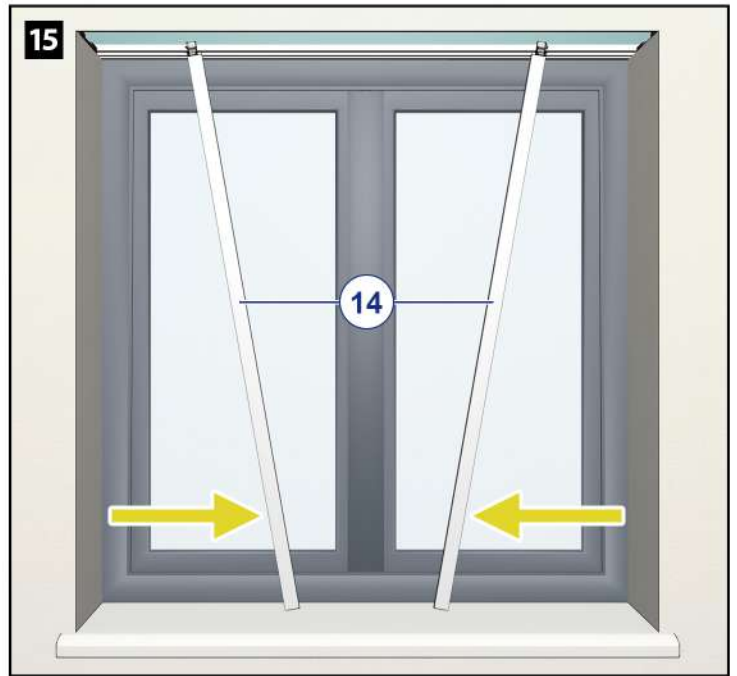
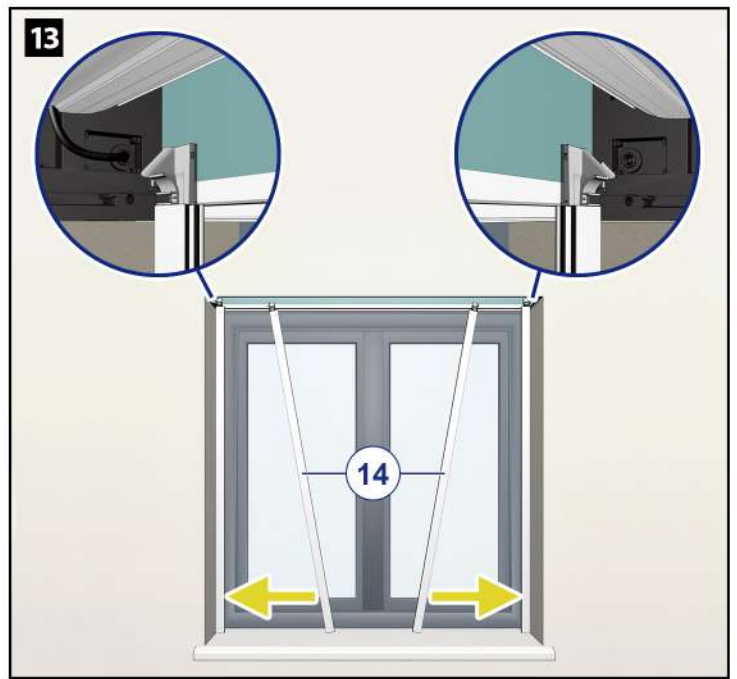
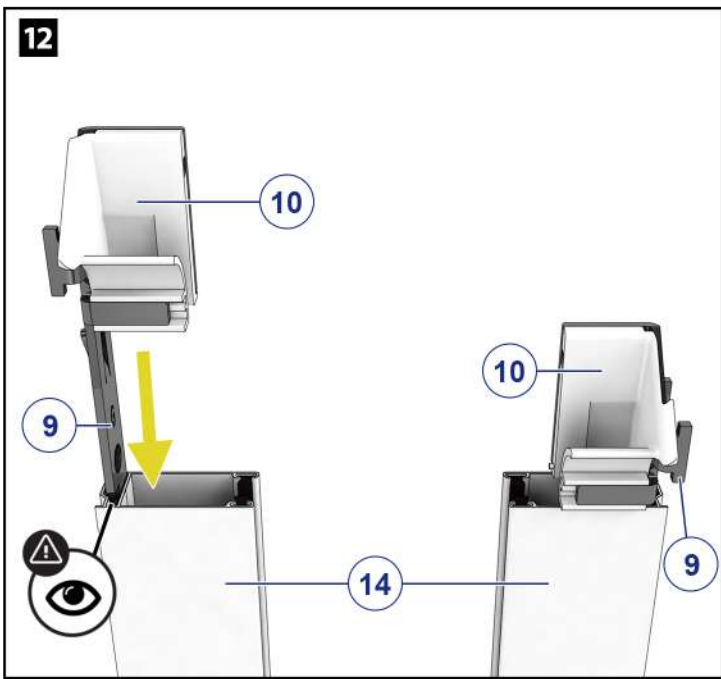


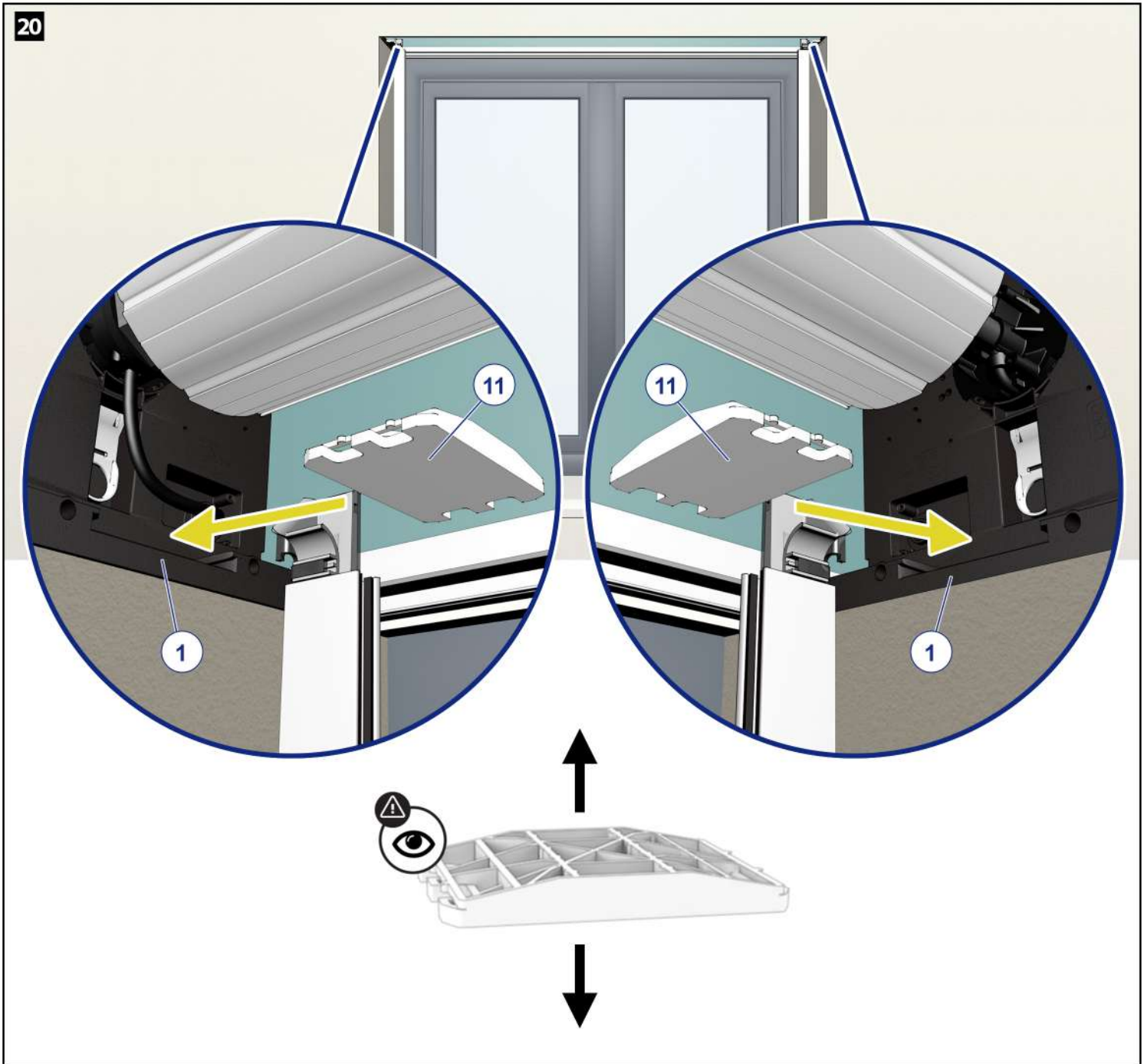
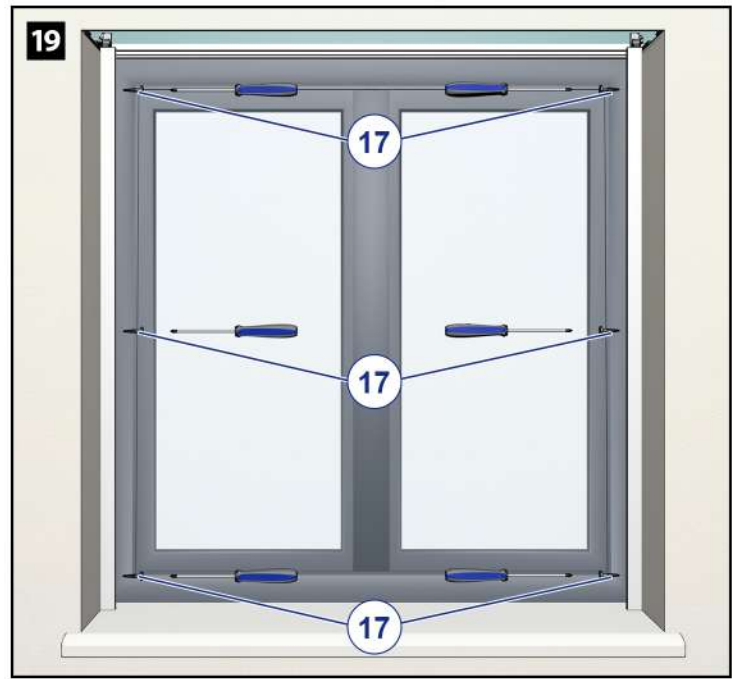
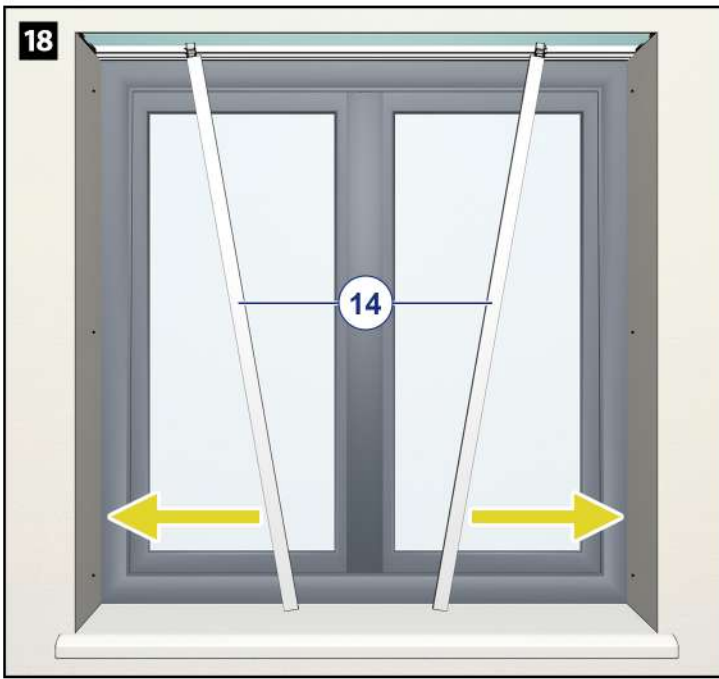
Der nachfolgende Teil dieser Anleitung wurde für einen Einbaurollladen, Außenwicklung, Rechtsbedienung (von innen gesehen) erstellt.

Sie müssen demnach die Ausrichtung an Ihre Konfiguration anpassen.







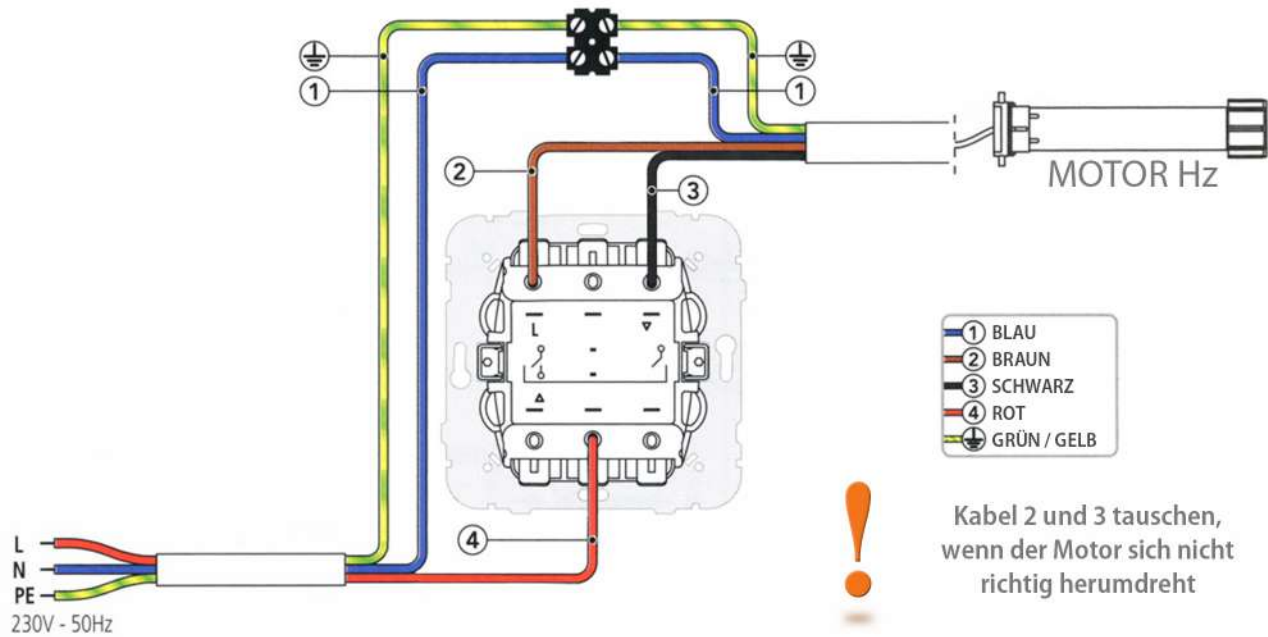


EINSTELLUNG DER ENDPUNKTE



Vor jeder Manipulation
DIE STROMVERSORGUNG ABSCHALTEN

21 Die Anschlüsse gemäß dem Schema.

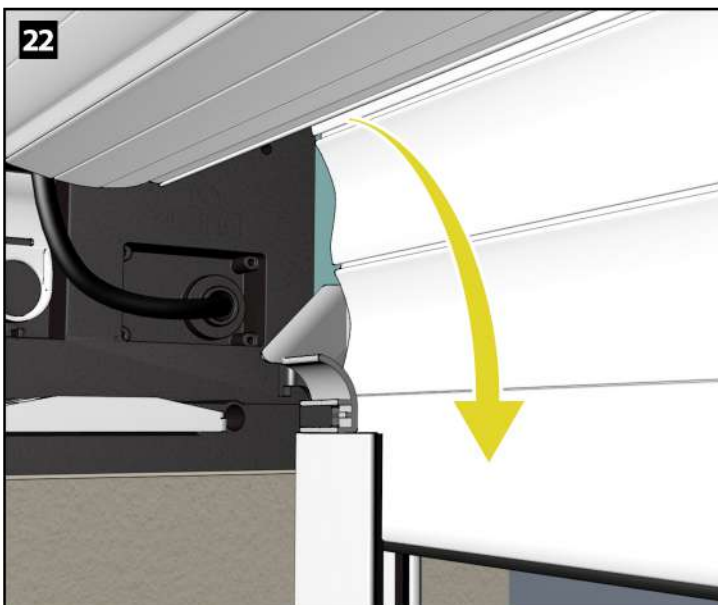


Draht-Motorverkabelung

Für die Montage im Außenbereich muss ein Kabel H05-W-F in einem Schutzrohr oder einer Leitung verlegt werden. Siehe Norm Din EN60335-1 vom Mai 1995 und deren Überarbeitungen.

Verkabelung an einem einpoligen Wechselrichter: Nicht zwei oder mehr Motoren zusammen an demselben einpoligen Wechselrichter verlegen. Der den Motor versorgende Stromkreis muss mit einer omnipolaren Trennvorrichtung mit einem Öffnungsabstand von mindestens 3 mm ausgestattet sein.

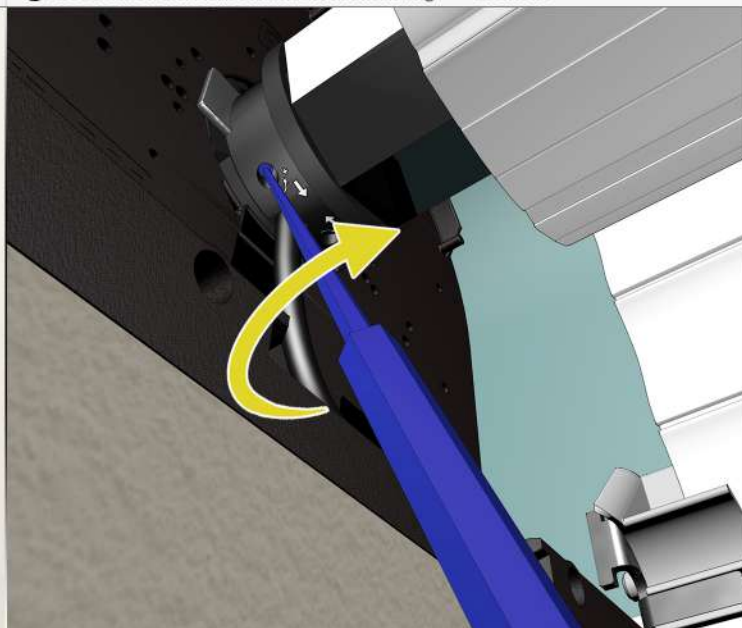
Nachdem der Rollladen an das Stromnetz angeschlossen wurde, Stromversorgung wieder anschalten.



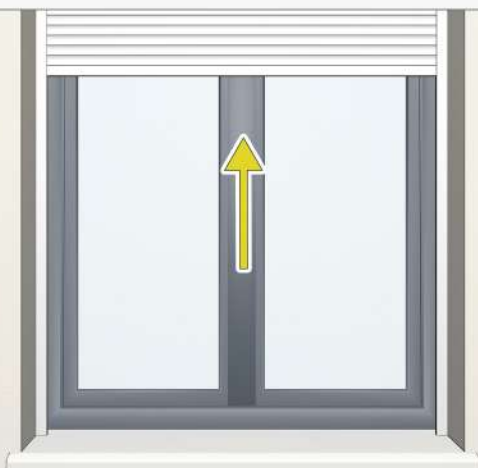
a Den Rollladen auf halbe Höhe absenken.



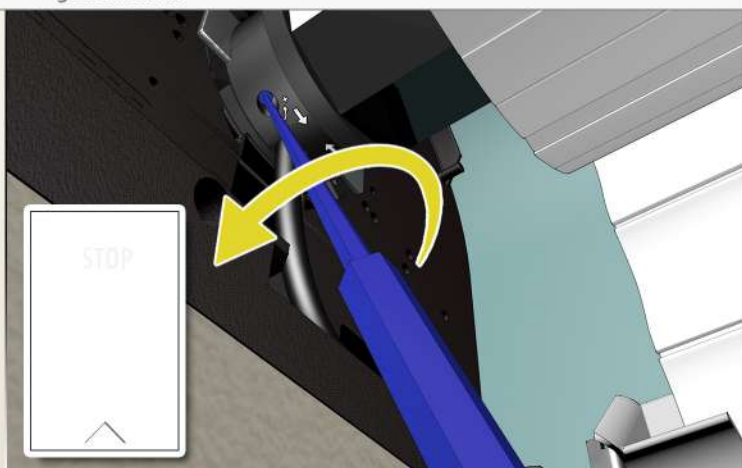
b Die beiden Einstellschrauben in Richtung **-** drehen.



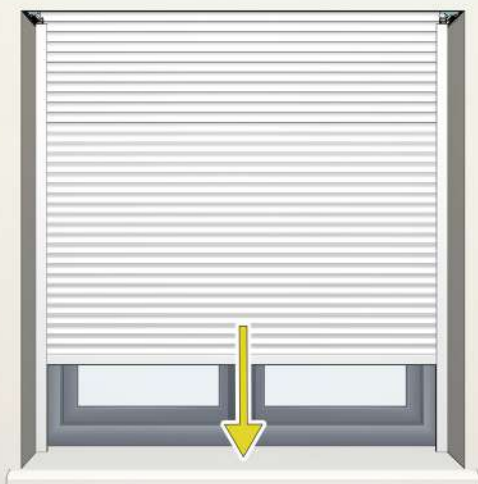
c Den Rollladen hochfahren. Er wird an einer bestimmten Höhe anhalten. Wenn der Rollladen zu hoch fährt und aus den Schienen gleitet, wieder einrasten lassen, etwas absenken, die Taste "Stop" drücken und den vorherigen Vorgang wiederholen, indem die beiden Einstellschrauben 5 mal oder mehr in Richtung **-** gedreht werden.



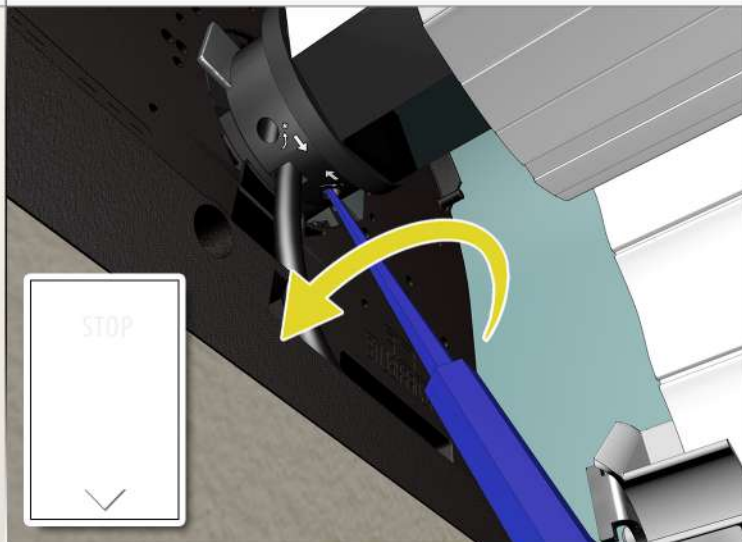
d Den Kontrollschalter für "öffnen" gedrückt lassen. Um den oberen Endpunkt festzustellen, eine der Schrauben in Richtung **+** drehen. Wenn der Rollladen sich öffnet, ist dies die Schraube für den oberen Endpunkt. Wenn der Rollladen sich nicht öffnet, ist diese Schraube für den unteren Endpunkt zuständig. Den oberen Endpunkt anpassen, indem die Schraube in Richtung **+** gedreht wird.

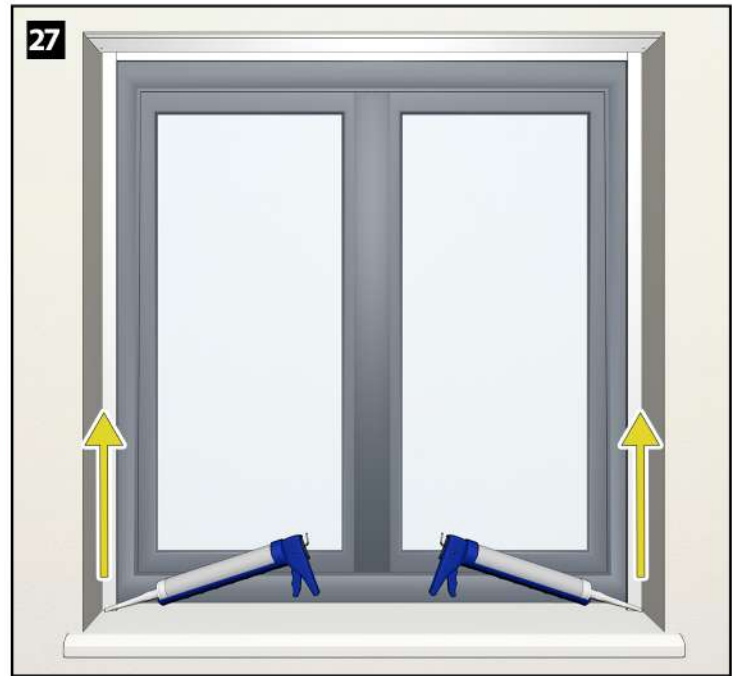
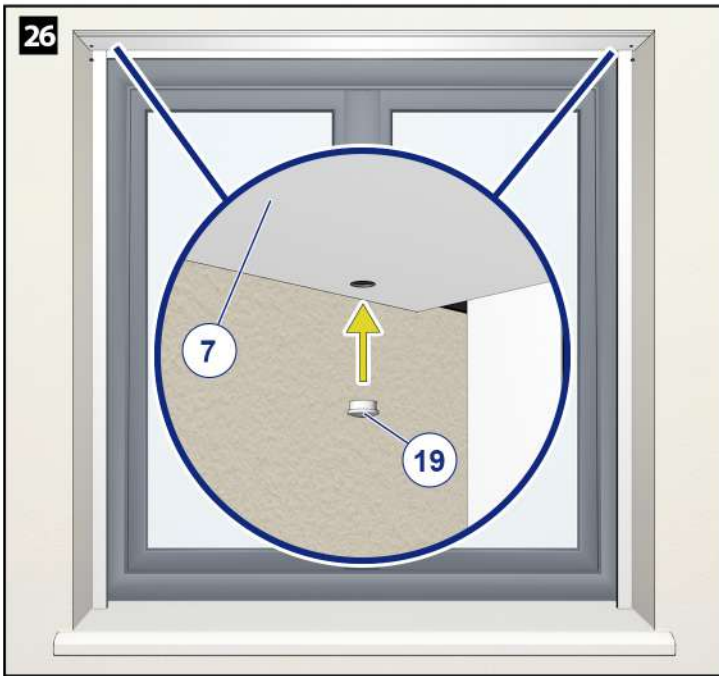
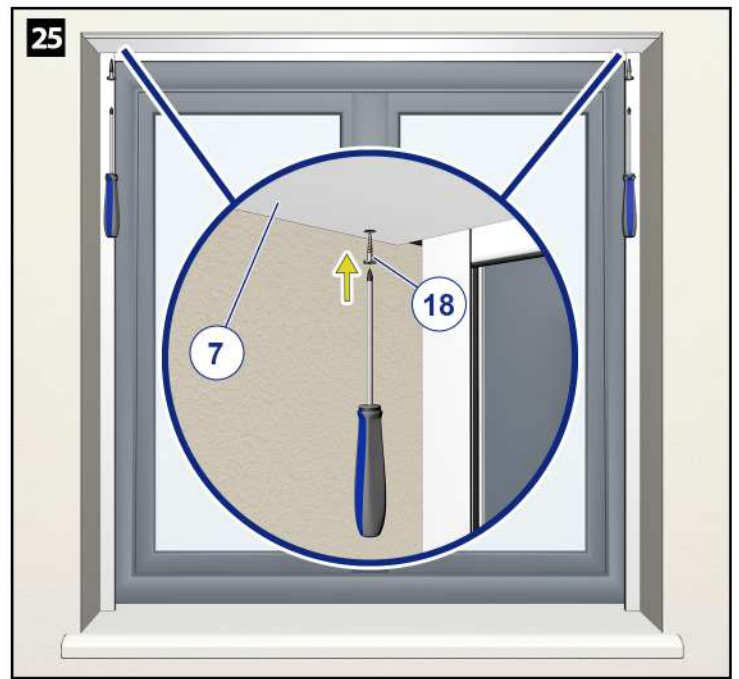
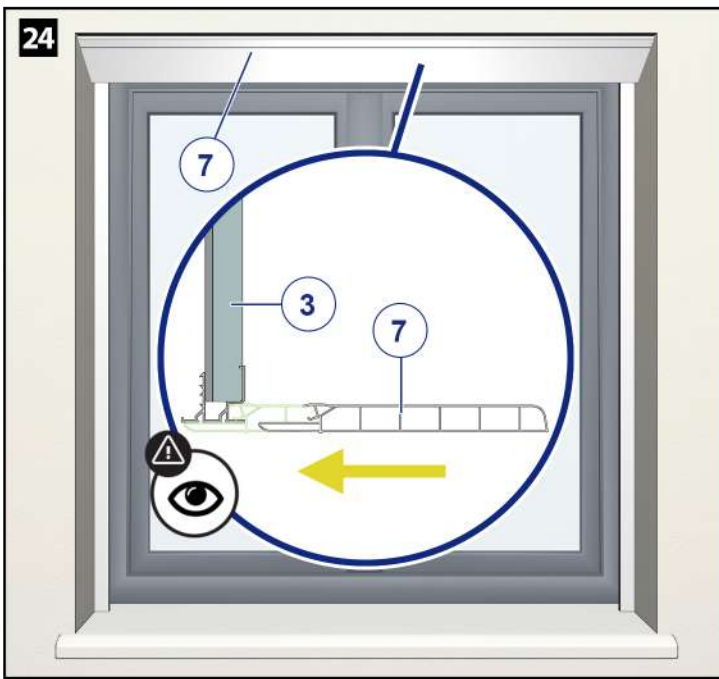


e Den Rollladen schließen. Er wird an einer bestimmten Höhe anhalten. Wenn der Rollladen über das Ende der Schienen hinausfahren will, auf den "Stop"-Knopf drücken und die Schraube für den unteren Endpunkt ein paar Mal Richtung **-** drehen.



f Den Kontrollschalter für "Schließen" gedrückt halten. Den unteren Endpunkt anpassen, indem die Schraube in Richtung **+** gedreht wird.





Probleme mit Ihrem Rollladen?

Mein Motor gibt ein abnormes Geräusch in der oberen oder unteren Position von sich:

Der Motor versucht den Lamellenpanzer weiter hochzuziehen oder runterzulassen --> Endpunkte einstellen.

Mein Motor schaltet sich während einer Einstellung aus:

Der Motor verfügt über einen Wärmeschutz. Bei Überhitzung schaltet er sich aus --> 10 Minuten warten, damit er abkühlt.

Mein motorisierter Rollladen schließt nicht komplett oder öffnet sich nicht ganz:

Die Endpunkte sind schlecht eingestellt --> Endpunkte einstellen.

Mein Rollladen blockiert beim Herunterfahren:

Eventuell hat sich eine Lamelle aus der Schiene gelöst --> Korrekte Anordnung der Lamellen überprüfen.

Die Schienen für meinen Rollladen sind nicht vorgebohrt. Warum?

Wir überlassen Ihnen die Entscheidung darüber, wo Sie diese am besten anschrauben.

Wird bei der Wahl für die Bedienungsseite links und rechts von innen oder von außen gesehen?

Die Wahl der Bedienung wird von innen gesehen.

Wie schließe ich den Schalter für Kabelmotoren an?

Siehe Seite 13.

Meine Endpunkte sind nicht richtig eingestellt:

Siehe Seite 13 und 14.

Tipps von AvosDim

Sollten Sie mehrere motorisierte Rollläden haben, raten wir Ihnen, sie auf verschiedene Schutzschalter zu verteilen, um einfacher Probleme beheben zu können.

Bei Sturm ist es wichtig, den Rollläden entweder komplett zu öffnen oder zu schließen. Wenn der Rollladen halb geöffnet ist, kann er herausgerissen werden.