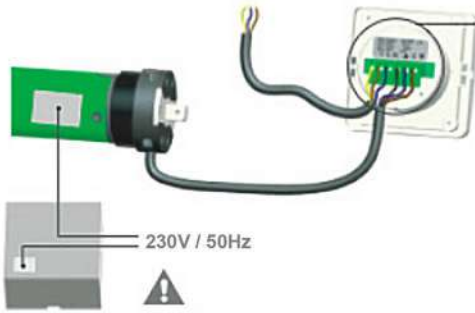


1 CONECTE EL INVERSOR

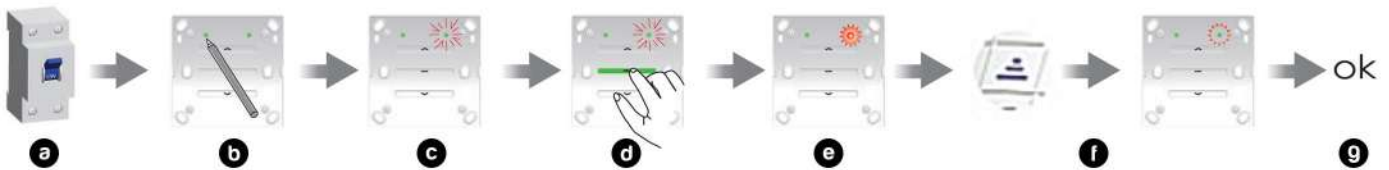


¡Terminales de enchufe incluidas para una conexión segura!

! ¡Máximo 10 segundos de intervalo entre manipulaciones!

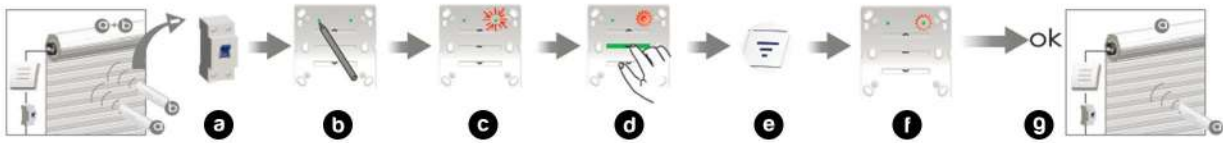
PD: Si el sentido de rotación del motor está invertido con respecto al botón del inversor, intercambie la conexión de los cables marrón y negro del motor tubular.

2 AJUSTE EL TRANSMISOR RADIO



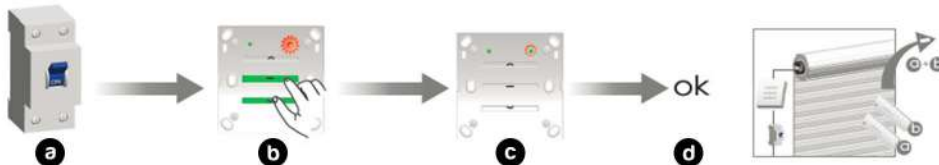
- a Encienda el interruptor. Quite la tapa en la fachada del inversor.
- b Presione en el botón situado arriba a la izquierda con la ayuda de un puntero o varilla.
- c Una luz LED situada arriba a la derecha parpadea.
- d Presione el botón **Stop** del inversor.
- e La luz LED se quedará encendida pero ya no parpadeará más.
- f Presione el botón **Subir** del mando. La luz LED debe parpadear de nuevo.
- g El mando radio es funcional y su motor con cable, controlable a distancia.

3 SUPRIMIR EN UN MANDO EL CANAL EMPAREJADO/ASOCIADO AL RECEPTOR RADIO



- a Encienda el interruptor
- b Presione el botón de programación del receptor con una puntero o varilla.
- c Una luz LED situada arriba a la derecha parpadea.
- d Presione el botón **Stop**, un indicador luminoso se enciende.
- e Presione el botón **Bajar** del mando.
- f Una luz LED situada arriba a la derecha parpadea y luego se detiene.
- g El canal programado en el emisor está suprimido.

4 SUPRIMIR TODOS LOS CANALES EMPAREJADOS/ASOCIADOS AL RECEPTOR RADIO



- a Encienda el interruptor.
- b Presione los botones **Stop** y **Bajar** del inversor simultáneamente durante 6 segundos.
- c Una luz LED situada arriba a la derecha parpadea y luego se detiene.
- d Los canales están todos suprimidos.

5 BENEFICIOS DEL INVERSOR AC 282

- Un receptor radio integrado.
- Contróle las persianas enrollables con cable con mando radio.
- Corresponde a los diámetros de encastramiento estándar.