

Film de sur-vitrage Méthode de pose

Appliqué sur l'encadrement du vitrage, ce film transparent améliore l'installation existante : il assure une **isolation thermique** très efficace lors des basses températures tout en faisant également office d'anti-buée.

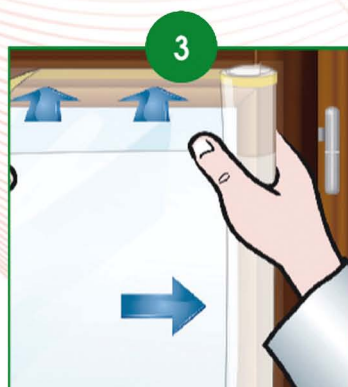
Voici une méthode de pose simple et rapide pour une application parfaite de votre nouveau film :



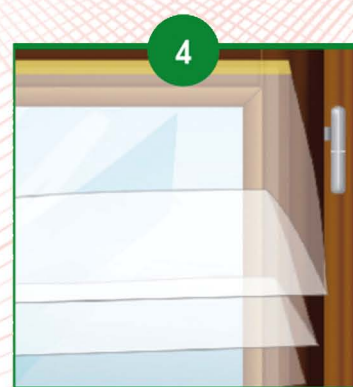
1. Nettoyez le vitrage et son encadrement, et laissez sécher.



2. Appliquez le double-face sur l'encadrement, seulement sur les deux côtés et en bas.



3. Appliquez la bande pré-adhésivée du film sur le bord haut de l'encadrement en déroulant le film, puis coupez-le en laissant un surplus autour du double-face.



4. Dépliez le film le long du vitrage.



5. Retirez le protecteur du double-face.



6. Collez le film sur le double-face, en appuyant fortement sur les parties adhésives.



7. Tendez le film à l'aide d'un sèche-cheveux : opérez à 10 cm de la surface dans un mouvement de va-et-vient.



8. Coupez le surplus autour du double-face.